

Kurz-Exposé

2-Zimmer-Wohnung Klara-Weyl-Straße 28 (Alt-Lichtenberg)

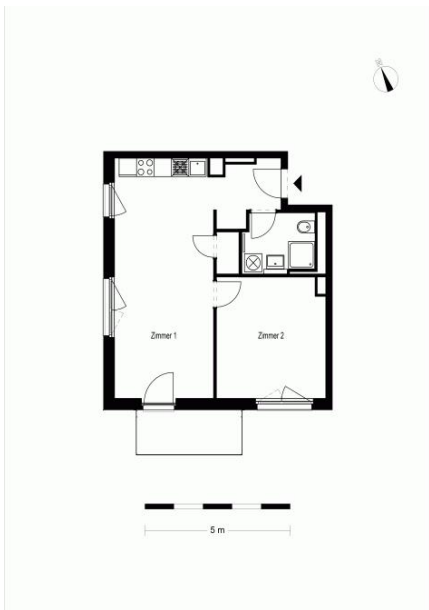


Zimmeranzahl: 2
Etage: 2
WE-Nummer: 0205
Geschossigkeit: 5

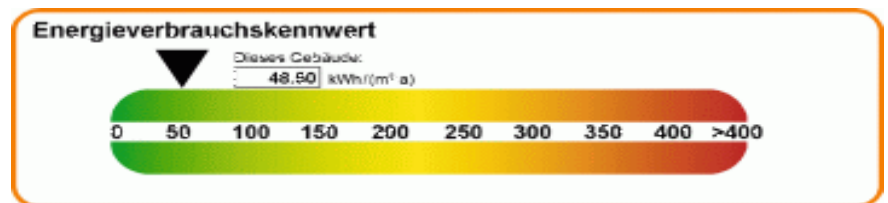
Ausstattung:
offene Küche
Balkon/Loggia
Küche mit Fenster
Abstellraum in der Wohnung
Bad mit Dusche
Fußbodenheizung
Mieterkeller

Gesamtfläche: ca. 54,00 m²
Zimmer 1: ca. 26,00 m²
Zimmer 2: ca. 14,77 m²
Küche: ca. 1,00 m²
Bad: ca. 4,62 m²

Gesamtmiete: 734,40 €
Kautions: erforderlich



Energieausweistyp: Bedarfsausweis
Energiekennwert: 48,50 kWh/m²/a
Energieträger: Blockheizkraftwerk
Baujahr: 01.01.2018
Energieeffizienzklasse: A



Neubauvermietung

Frankfurter Allee 147
10365 Berlin
Telefon 030/5464-4646
Telefax 030/5464-4746
vermietung@howoge.de

Öffnungszeiten

Mo, Mi von 12.00 - 19.00 Uhr
Di von 08.00 - 13.00 Uhr
Do von 08.00 - 13.00 Uhr

www.howoge.de