

# Kurz-Exposé

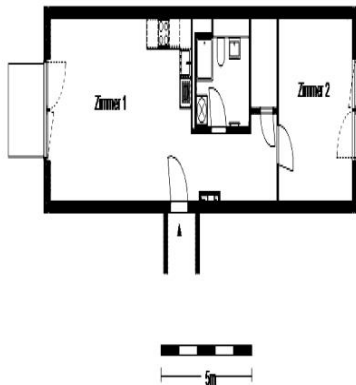
## 2-Zimmer-Wohnung Im Lindenhof 28 (Alt-Lichtenberg)



Zimmeranzahl:	2	Ausstattung:	offene Küche
Etage:	4		Balkon/Loggia
WE-Nummer:	0402		Küche mit Fenster
Geschossigkeit:	5		Abstellraum in der Wohnung
Gesamtfläche:	ca. 62,00 m <sup>2</sup>		Bad mit Dusche
Zimmer 1:	ca. 26,62 m <sup>2</sup>		Fußbodenheizung
Zimmer 2:	ca. 15,29 m <sup>2</sup>		KabelTV-Anschluss
Küche:	ca. 1,00 m <sup>2</sup>		Mieterkeller
Bad:	ca. 6,15 m <sup>2</sup>		Zentralheizung

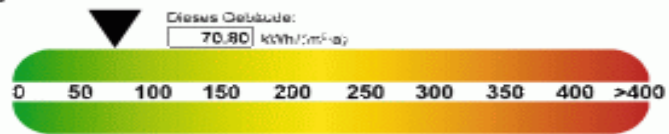


Gesamtmiete:	886,60 €
Kaution:	erforderlich



Energieausweistyp:	Bedarfsausweis
Energiekennwert:	70,80 kWh/m <sup>2</sup> /a
Energieträger:	Blockheizkraftwerk
Baujahr:	01.01.2018
Energieeffizienzklasse:	B

### Energieverbrauchskennwert



### Neubauvermietung

Frankfurter Allee 147  
10365 Berlin  
Telefon 030/5464-4646  
Telefax 030/5464-4746  
vermietung@howoge.de

### Öffnungszeiten

Mo, Mi von 12.00 - 19.00 Uhr  
Di von 08.00 - 13.00 Uhr  
Do von 08.00 - 13.00 Uhr

[www.howoge.de](http://www.howoge.de)