

Kurz-Exposé

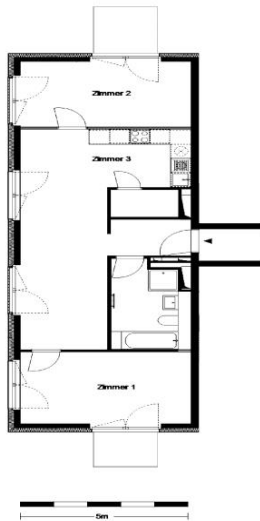
3-Zimmer-Wohnung Im Lindenhof 28 (Alt-Lichtenberg)



Zimmeranzahl: 3
Etage: 3
WE-Nummer: 0308
Geschossigkeit: 5

Gesamtfläche: ca. 78,00 m²
Zimmer 1: ca. 29,64 m²
Zimmer 2: ca. 16 m²
Zimmer 3: ca. 14 m²
Küche: ca. 1,00 m²
Bad: ca. 8,19 m²

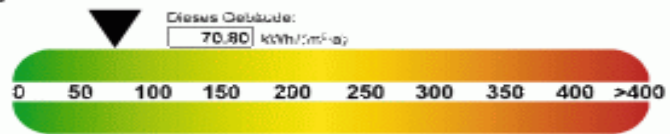
Ausstattung:
offene Küche
Balkon/Loggia
Küche mit Fenster
Abstellraum in der Wohnung
Dusche und Badewanne im Bad
Fußbodenheizung
KabelTV-Anschluss
Mieterkeller
Zentralheizung



Gesamtmiete: 1.080,30 €
Kautions: erforderlich

Energieausweistyp: Bedarfsausweis
Energiekennwert: 70,80 kWh/m²a
Energieträger: Blockheizkraftwerk
Baujahr: 01.01.2018
Energieeffizienzklasse: B

Energieverbrauchskennwert



Neubauvermietung

Frankfurter Allee 147
10365 Berlin
Telefon 030/5464-4646
Telefax 030/5464-4746
vermietung@howoge.de

Öffnungszeiten

Mo, Mi von 12.00 - 19.00 Uhr
Di von 08.00 - 13.00 Uhr
Do von 08.00 - 13.00 Uhr

www.howoge.de