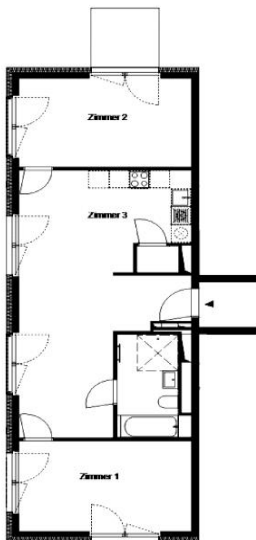


Kurz-Exposé

3-Zimmer-Wohnung Im Lindenhof 28 (Alt-Lichtenberg)



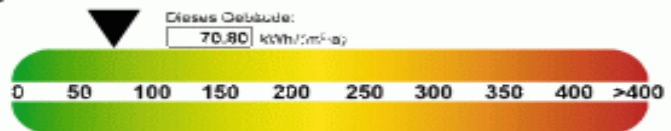
Zimmeranzahl:	3	Ausstattung:	
Etage:	1	offene Küche	
WE-Nummer:	0108	barrierefrei	
Geschossigkeit:	5	Küche mit Fenster	
		Abstellraum in der Wohnung	
Gesamtfläche:	ca. 78,00 m ²	Dusche und Badewanne im Bad	
Zimmer 1:	ca. 30,52 m ²	Fußbodenheizung	
Zimmer 2:	ca. 15,66 m ²	KabelTV-Anschluss	
Zimmer 3:	ca. 15,45 m ²	Mieterkeller	
Küche:	ca. 1,00 m ²	Terrasse	
Bad:	ca. 6,55 m ²	Zentralheizung	



Gesamtmiete: 1.053,00 €
Kautions: erforderlich

Energieausweistyp: Bedarfsausweis
Energiekennwert: 70,80 kWh/m²/a
Energieträger: Blockheizkraftwerk
Baujahr: 01.01.2018
Energieeffizienzklasse: B

Energieverbrauchskennwert



Neubauvermietung

Frankfurter Allee 147

10365 Berlin

Telefon 030/5464-4646

Telefax 030/5464-4746

vermietung@howoge.de

Öffnungszeiten

Mo, Mi von 12.00 - 19.00 Uhr

Di von 08.00 - 13.00 Uhr

Do von 08.00 - 13.00 Uhr

www.howoge.de