

Kurz-Exposé

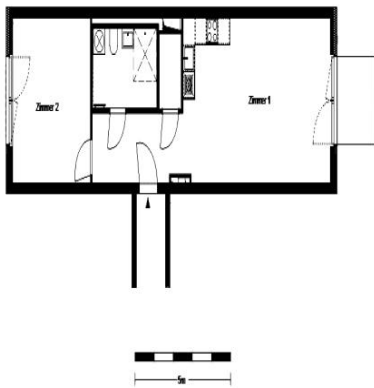
2-Zimmer-Wohnung Im Lindenhof 28 (Alt-Lichtenberg)



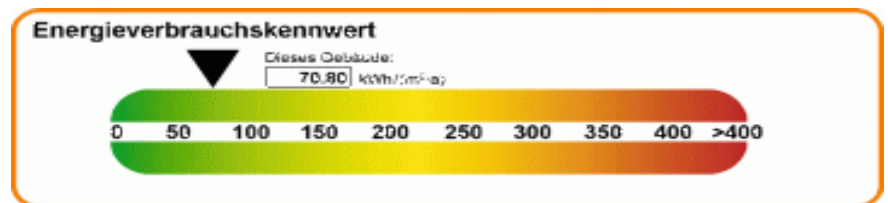
Zimmeranzahl:	2	Ausstattung:	
Etage:	1	offene Küche	
WE-Nummer:	0102	barrierefrei	
Geschossigkeit:	5	Küche mit Fenster	
		Abstellraum in der Wohnung	
Gesamtfläche:	ca. 62,00 m ²	Bad mit Dusche	
Zimmer 1:	ca. 25,88 m ²	Fußbodenheizung	
Zimmer 2:	ca. 15,35 m ²	KabelTV-Anschluss	
Küche:	ca. 1,00 m ²	Mieterkeller	
Bad:	ca. 6,14 m ²	Terrasse	
		Zentralheizung	



Gesamtmiete: 858,70 €
Kautions: erforderlich



Energieausweistyp: Bedarfsausweis
Energiekennwert: 70,80 kWh/m²/a
Energieträger: Blockheizkraftwerk
Baujahr: 01.01.2018
Energieeffizienzklasse: B



Neubauvermietung

Frankfurter Allee 147
10365 Berlin
Telefon 030/5464-4646
Telefax 030/5464-4746
vermietung@howoge.de

Öffnungszeiten

Mo, Mi von 12.00 - 19.00 Uhr
Di von 08.00 - 13.00 Uhr
Do von 08.00 - 13.00 Uhr

www.howoge.de