
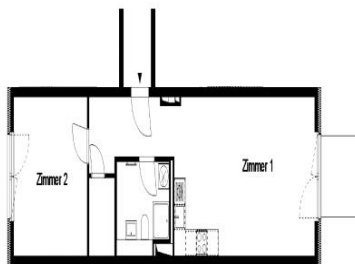


Kurz-Exposé

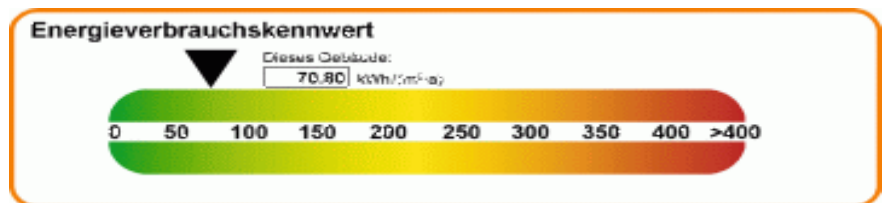
2-Zimmer-Wohnung Im Lindenhof 26 (Alt-Lichtenberg)



Zimmeranzahl:	2	Ausstattung:	offene Küche
Etage:	4		Balkon/Loggia
WE-Nummer:	0402		Küche mit Fenster
Geschossigkeit:	5		Abstellraum in der Wohnung
Gesamtfläche:	ca. 62,00 m ²		Bad mit Dusche
Zimmer 1:	ca. 26,62 m ²		Fußbodenheizung
Zimmer 2:	ca. 15,29 m ²		KabelTV-Anschluss
Küche:	ca. 1,00 m ²		Mieterkeller
Bad:	ca. 6,15 m ²		Zentralheizung
 Gesamtmiete:	886,60 €		
Kautions:	erforderlich		



Energieausweistyp: Bedarfsausweis
Energiekennwert: 70,80 kWh/m²/a
Energieträger: Blockheizkraftwerk
Baujahr: 01.01.2018
Energieeffizienzklasse: B



Neubauvermietung

Frankfurter Allee 147
 10365 Berlin
 Telefon 030/5464-4646
 Telefax 030/5464-4746
 vermietung@howoge.de

Öffnungszeiten

Mo, Mi von 12.00 - 19.00 Uhr
 Di von 08.00 - 13.00 Uhr
 Do von 08.00 - 13.00 Uhr

www.howoge.de