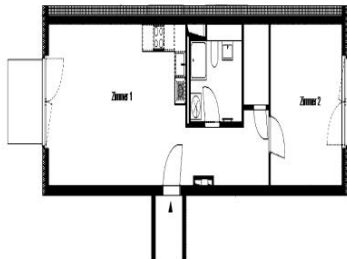


# Kurz-Exposé

## 2-Zimmer-Wohnung Im Lindenhof 26 (Alt-Lichtenberg)

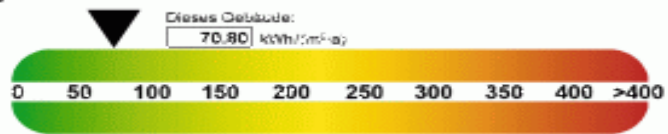


Zimmeranzahl:	2	Ausstattung:	offene Küche
Etage:	2		Balkon/Loggia
WE-Nummer:	0204		Küche mit Fenster
Geschossigkeit:	5		Abstellraum in der Wohnung
Gesamtfläche:	ca. 61,00 m <sup>2</sup>		Bad mit Dusche
Zimmer 1:	ca. 25,50 m <sup>2</sup>		Fußbodenheizung
Zimmer 2:	ca. 14,94 m <sup>2</sup>		KabelTV-Anschluss
Küche:	ca. 1,00 m <sup>2</sup>		Mieterkeller
Bad:	ca. 6,15 m <sup>2</sup>		Zentralheizung
Gesamtmiete:	872,30 €		
Kautions:	erforderlich		



Energieausweistyp: Bedarfsausweis  
Energiekennwert: 70,80 kWh/m<sup>2</sup>/a  
Energieträger: Blockheizkraftwerk  
Baujahr: 01.01.2018  
Energieeffizienzklasse: B

### Energieverbrauchskennwert



### Neubauvermietung

Frankfurter Allee 147  
10365 Berlin  
Telefon 030/5464-4646  
Telefax 030/5464-4746  
vermietung@howoge.de

### Öffnungszeiten

Mo, Mi von 12.00 - 19.00 Uhr  
Di von 08.00 - 13.00 Uhr  
Do von 08.00 - 13.00 Uhr

[www.howoge.de](http://www.howoge.de)