

Kurz-Exposé

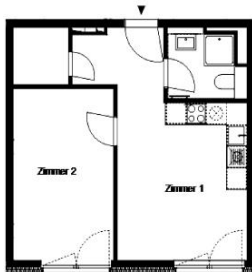
2-Zimmer-Wohnung Im Lindenhof 22 (Alt-Lichtenberg)



Zimmeranzahl:	2	Ausstattung:	offene Küche
Etage:	4		Balkon/Loggia
WE-Nummer:	0404		Küche mit Fenster
Geschossigkeit:	5		Abstellraum in der Wohnung
Gesamtfläche:	ca. 47,00 m ²		Bad mit Dusche
Zimmer 1:	ca. 18,10 m ²		Fußbodenheizung
Zimmer 2:	ca. 14,75 m ²		KabelTV-Anschluss
Küche:	ca. 1,00 m ²		Mieterkeller
Bad:	ca. 4,20 m ²		Zentralheizung

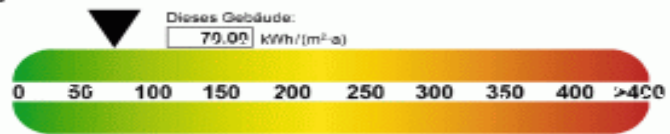


Gesamtmiete:	650,95 €
Kaution:	erforderlich



Energieausweistyp:	Bedarfsausweis
Energiekennwert:	70,00 kWh/m ² /a
Energieträger:	Blockheizkraftwerk
Baujahr:	01.01.2018
Energieeffizienzklasse:	B

Energieverbrauchskennwert



Neubauvermietung

Frankfurter Allee 147
10365 Berlin
Telefon 030/5464-4646
Telefax 030/5464-4746
vermietung@howoge.de

Öffnungszeiten

Mo, Mi von 12.00 - 19.00 Uhr
Di von 08.00 - 13.00 Uhr
Do von 08.00 - 13.00 Uhr

www.howoge.de