

# Kurz-Exposé

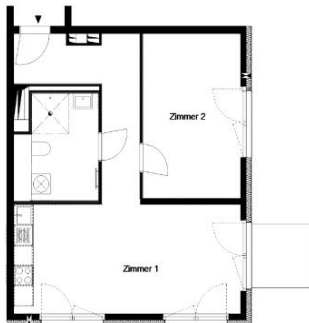
## 2-Zimmer-Wohnung Im Lindenhof 10 (Alt-Lichtenberg)



Zimmeranzahl:	2	Ausstattung:	
Etage:	1	offene Küche	
WE-Nummer:	0104	barrierefrei	
Geschossigkeit:	5	Balkon/Loggia	
		Küche mit Fenster	
Gesamtfläche:	ca. 60,00 m <sup>2</sup>	Bad mit Dusche	
Zimmer 1:	ca. 23,01 m <sup>2</sup>	Fußbodenheizung	
Zimmer 2:	ca. 15,58 m <sup>2</sup>	KabelTV-Anschluss	
Küche:	ca. 1,00 m <sup>2</sup>	Mieterkeller	
Bad:	ca. 8,06 m <sup>2</sup>	Zentralheizung	

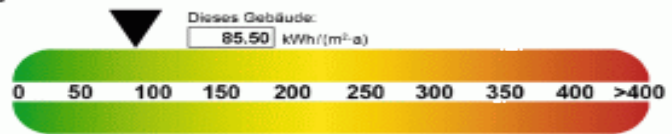


Gesamtmiete: 831,00 €  
Kautions: erforderlich



Energieausweistyp: Bedarfsausweis  
Energiekennwert: 85,50 kWh/m<sup>2</sup>/a  
Energieträger: Blockheizkraftwerk  
Baujahr: 01.01.2018  
Energieeffizienzklasse: C

### Energieverbrauchskennwert



### Neubauvermietung

Frankfurter Allee 147  
10365 Berlin  
Telefon 030/5464-4646  
Telefax 030/5464-4746  
vermietung@howoge.de

### Öffnungszeiten

Mo, Mi von 12.00 - 19.00 Uhr  
Di von 08.00 - 13.00 Uhr  
Do von 08.00 - 13.00 Uhr

[www.howoge.de](http://www.howoge.de)