

Kurz-Exposé

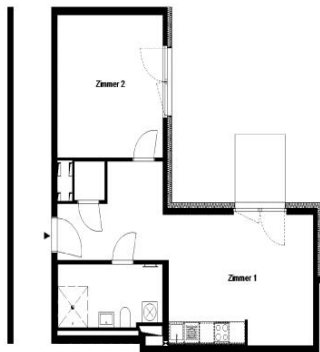
2-Zimmer-Wohnung Im Lindenhof 4 (Alt-Lichtenberg)



Zimmeranzahl:	2	Ausstattung:	
Etage:	1	offene Küche	
WE-Nummer:	0108	Balkon/Loggia	
Geschossigkeit:	5	Küche mit Fenster	
		Abstellraum in der Wohnung	
Gesamtfläche:	ca. 61,00 m ²	Bad mit Dusche	
Zimmer 1:	ca. 21,29 m ²	Fußbodenheizung	
Zimmer 2:	ca. 17,63 m ²	KabelTV-Anschluss	
Küche:	ca. 1,00 m ²	Mieterkeller	
Bad:	ca. 7,68 m ²	Terrasse	
		Zentralheizung	

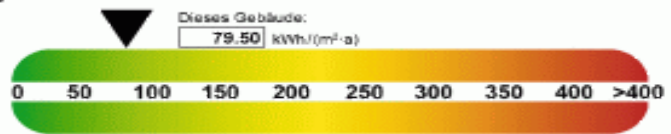


Gesamtmiete:	844,85 €
Kaution:	erforderlich



Energieausweistyp:	Bedarfsausweis
Energiekennwert:	79,50 kWh/m ² /a
Energieträger:	Blockheizkraftwerk
Baujahr:	01.01.2018
Energieeffizienzklasse:	C

Energieverbrauchskennwert



Neubauvermietung

Frankfurter Allee 147

10365 Berlin

Telefon 030/5464-4646

Telefax 030/5464-4746

vermietung@howoge.de

Öffnungszeiten

Mo, Mi von 12.00 - 19.00 Uhr

Di von 08.00 - 13.00 Uhr

Do von 08.00 - 13.00 Uhr

www.howoge.de