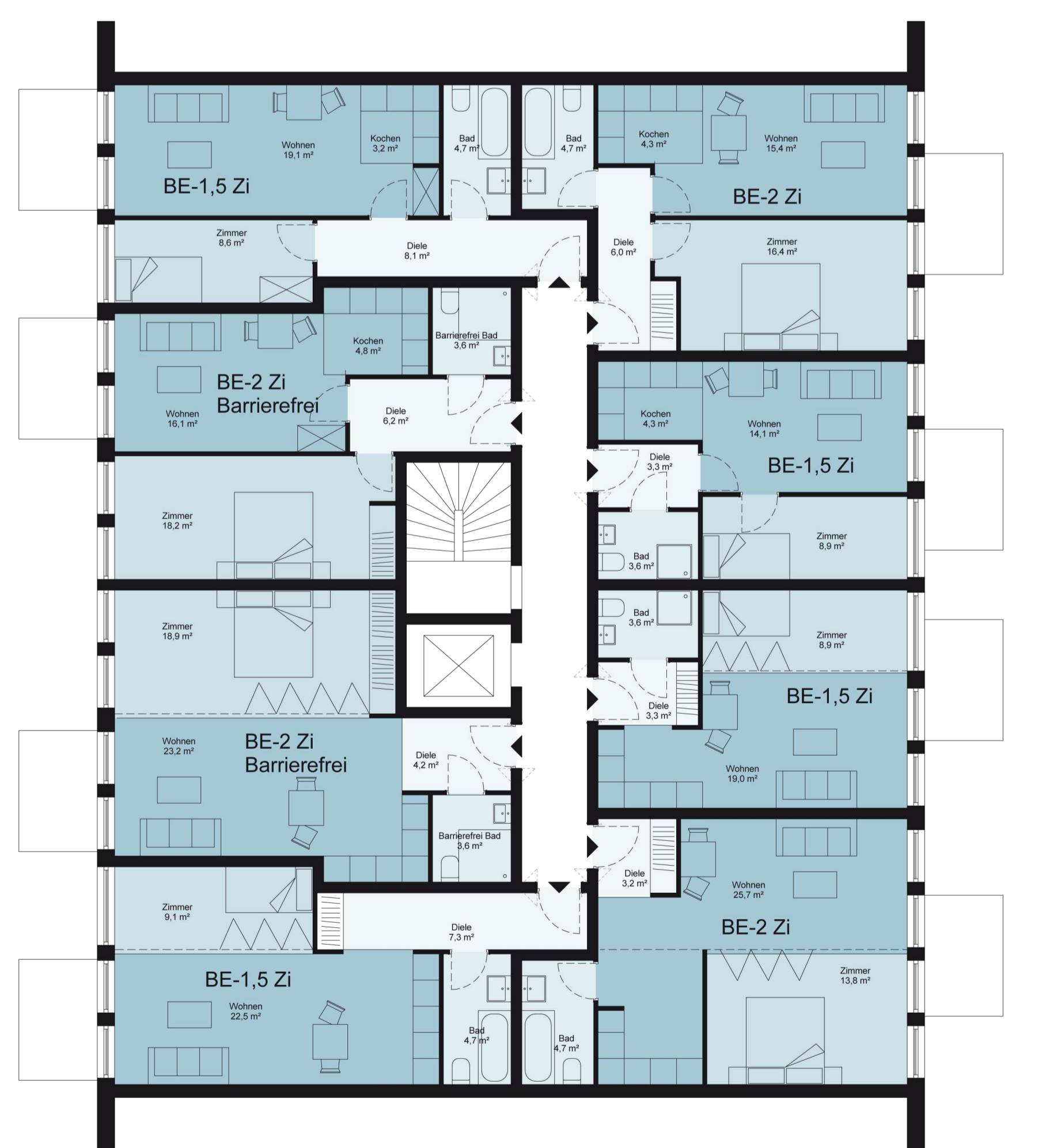




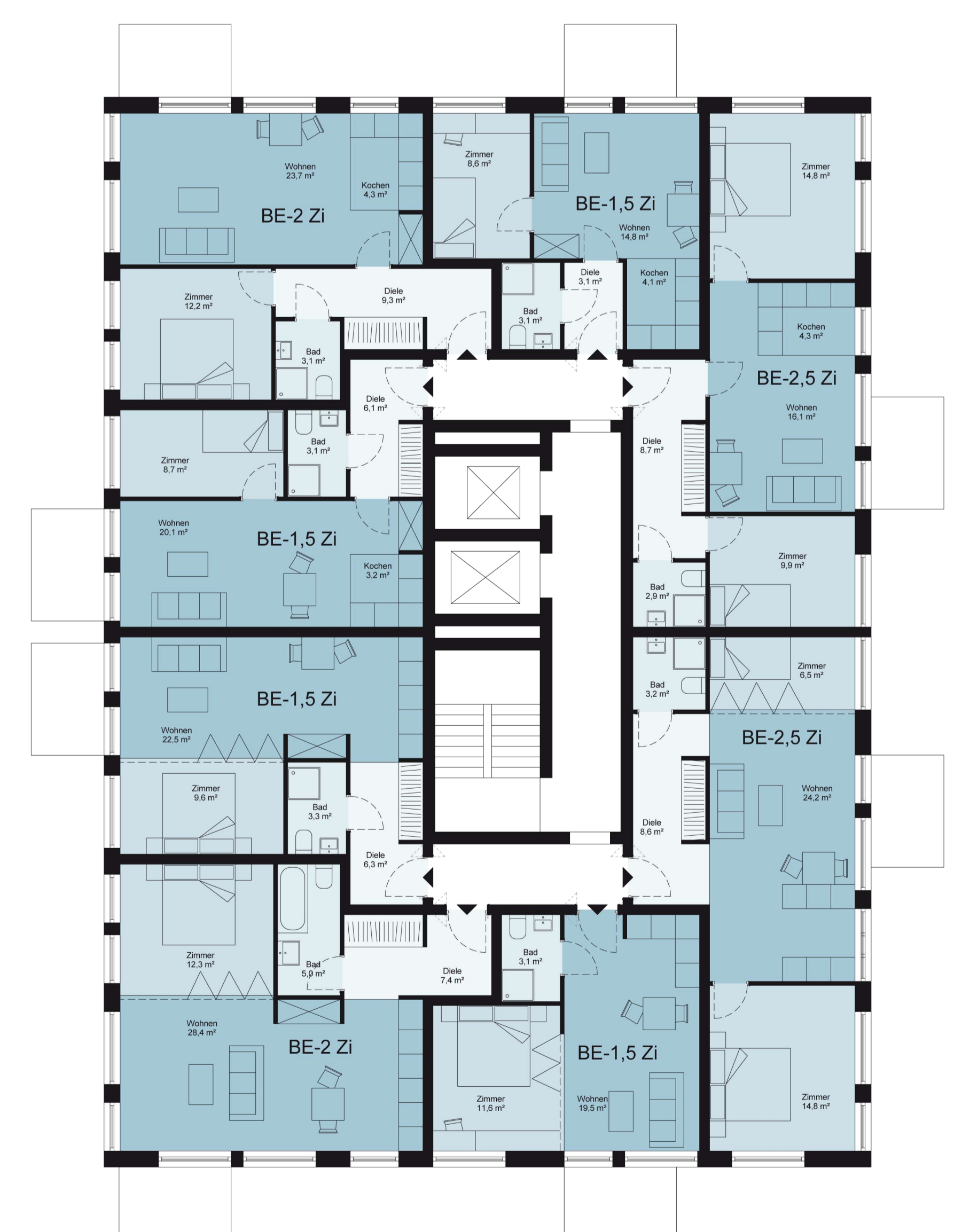
GEHRENSEEPLATZ - BLICK VOM QUARTIERSEINGANG WARTENBERGER PLATZ IN RICHTUNG SÜDEN



GRUNDRISS GEBÄUDERIEGEL MIT EINSEITIGER LÄRMWIRKUNG  
GEBÄUDETIEFE = 14.5M



GRUNDRISS GEBÄUDERIEGEL OHNE LÄRMWIRKUNG  
GEBÄUDETIEFE = 19M



GRUNDRISS TURM