

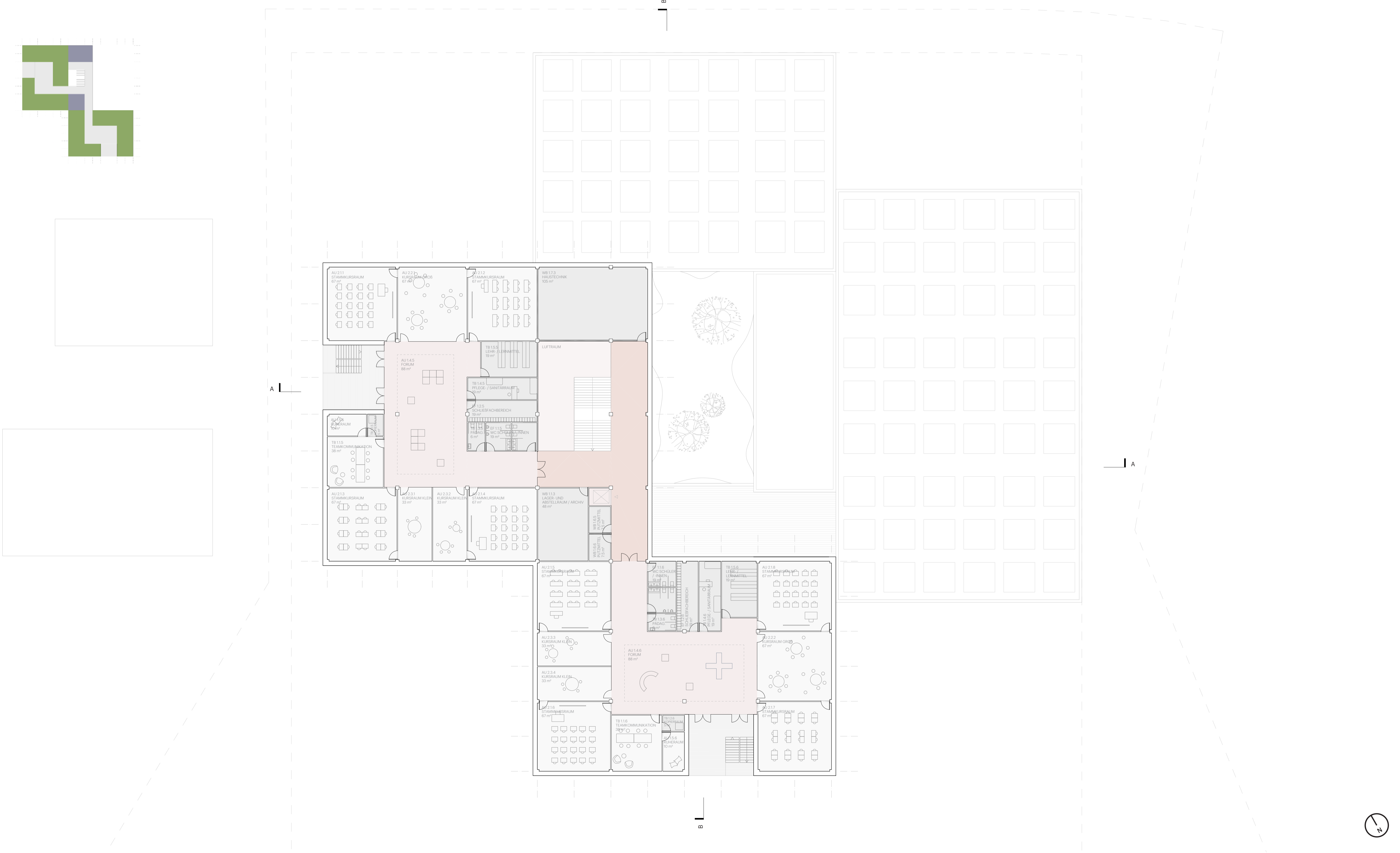
Gymnasium Rhenaniastraße



Ansicht Süden 1:200



Ansicht Westen 1:200



3. Obergeschoss 1:200



Referenz: Freilegende Holzkonstruktion



Referenz: Klarheit der Konstruktion



Referenz: Akustikdecke



Farben Referenz: Eisenwerder, Berlin



Referenz: Holzfassade



Referenz: Wellblechfassade

