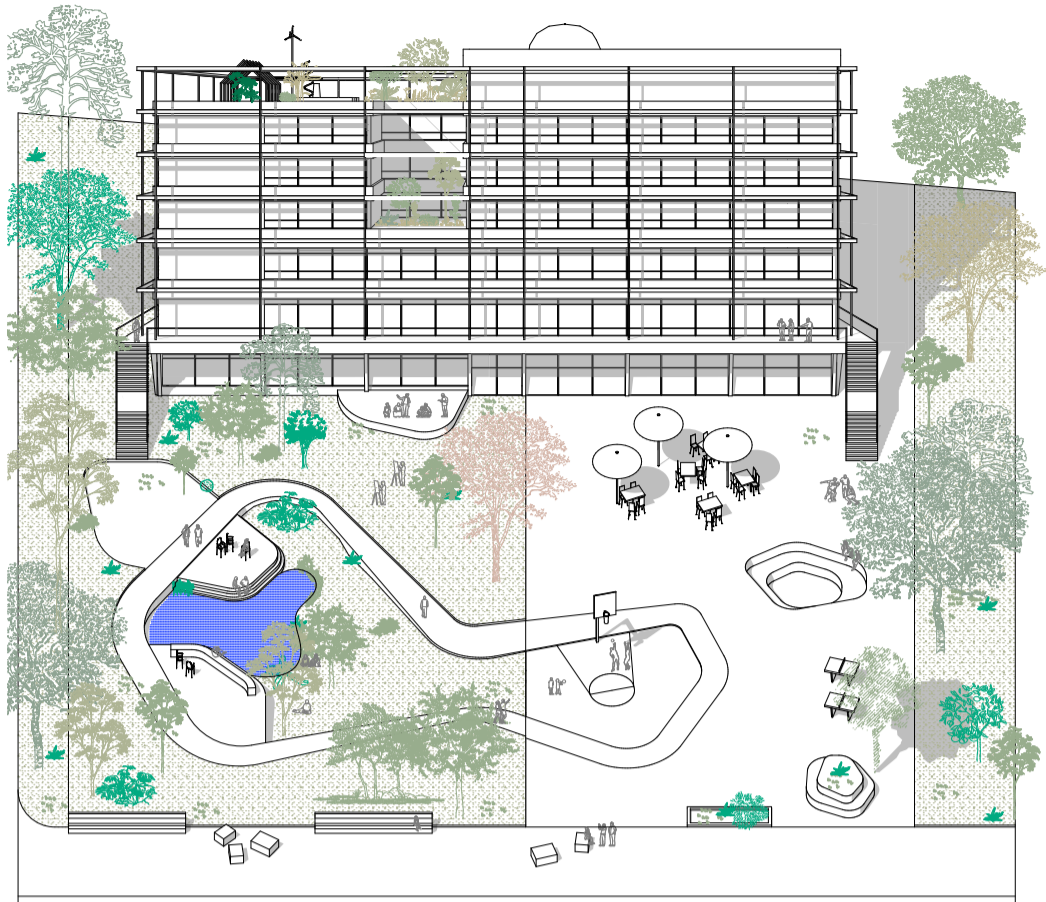




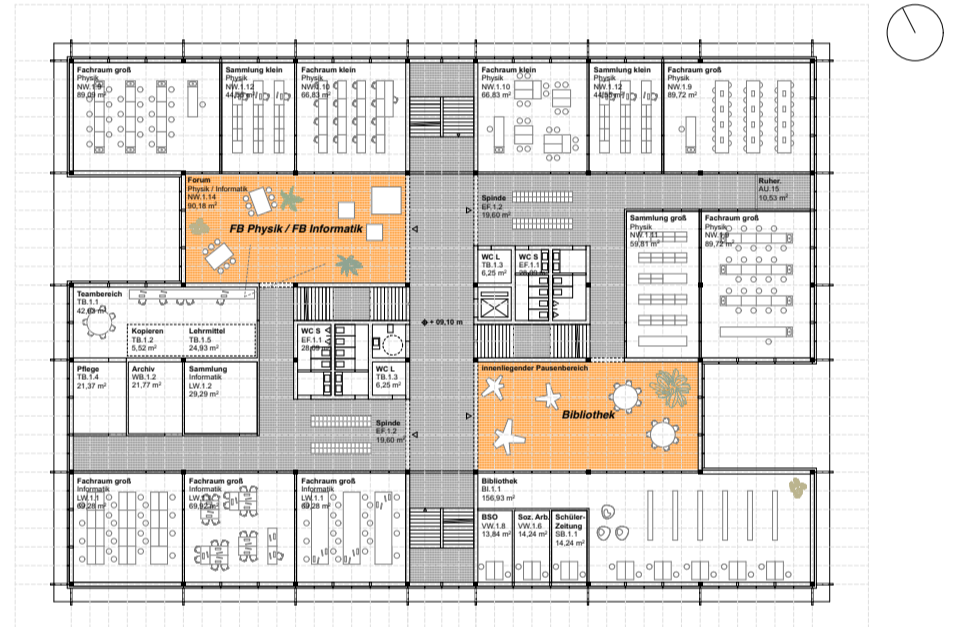
**Außenraumperspektive I** Die grünen Loggien und die technische Fassade verleihen dem naturwissenschaftlichen Profil des Gymnasiums einen Ausdruck.



**Axonometrie Schulhof I** Freizeittfläche und Erholungsfläche werden thematisch in die Bereiche Forum und Forest unterteilt.



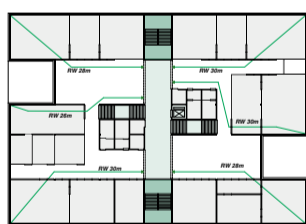
**Grundriss 1.OG I** Maßstab 1:200



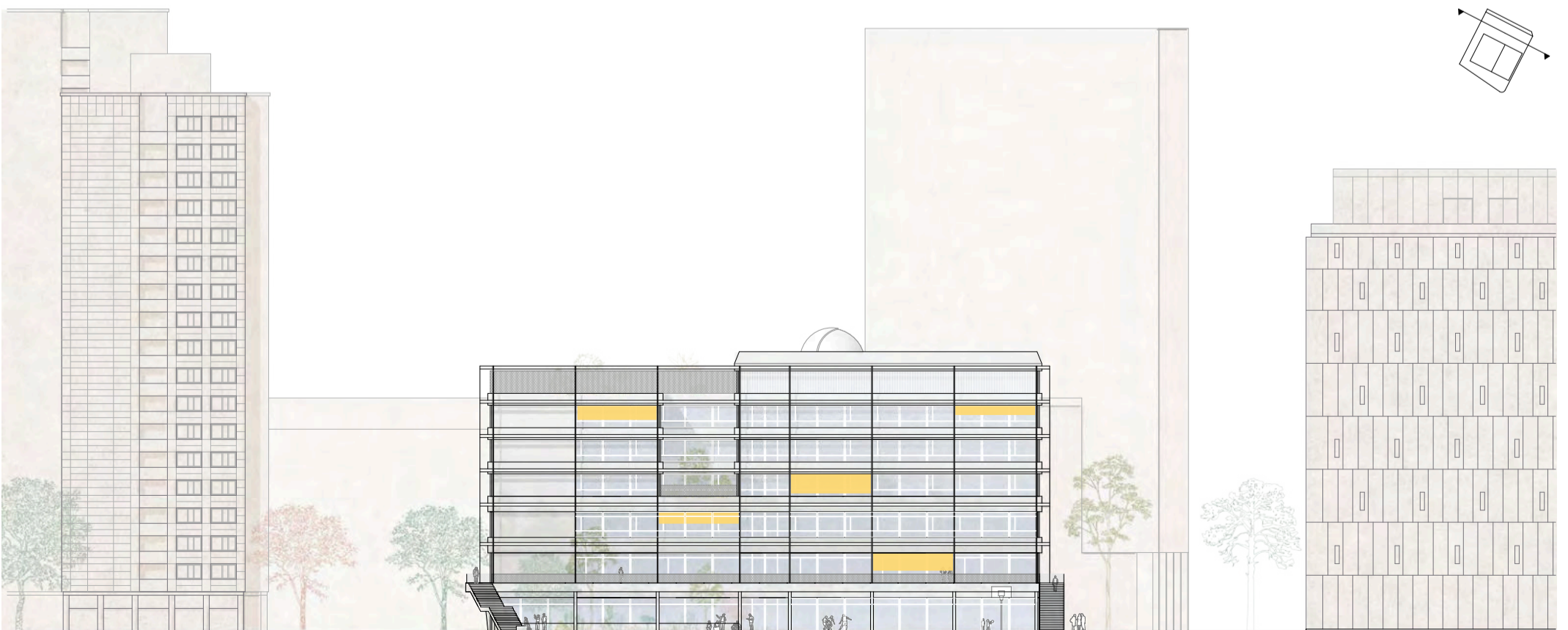
**Grundriss 2.OG I** Maßstab 1:200



**Brandschutz / Rettungswege I** Maßstab 1:500. Mittels Brandschutz Türen werden die Nutzungseinheiten im Brandfall geschlossen



**Brandschutz / Rettungswege I** Maßstab 1:500. Mittels Brandschutz Türen werden die Nutzungseinheiten im Brandfall geschlossen



**Ansicht Nord I** Maßstab 1:200

Str. der Pariser Kommune

Feuchtbiopt / Retentionsfläche