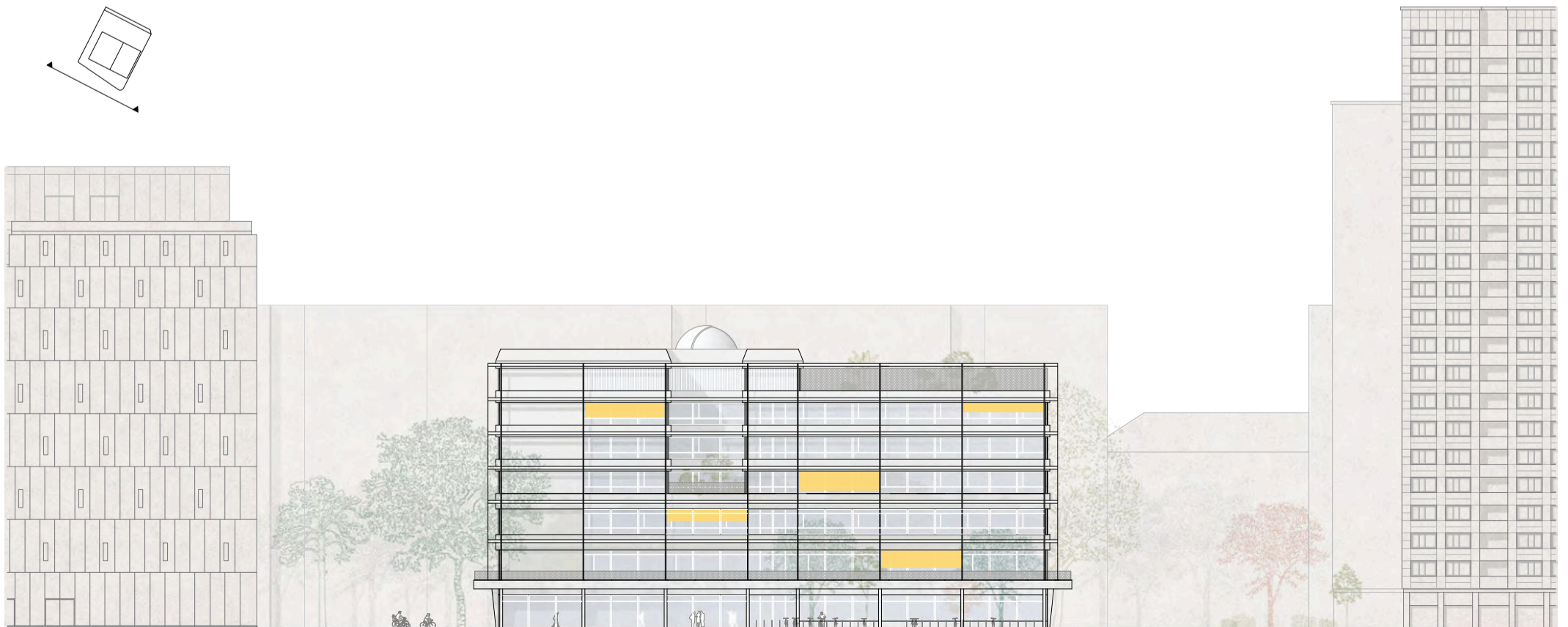
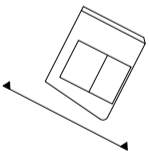


Lageplan Maßstab 1:500

Das neue Schulgebäude vermittelt zwischen der Öffentlichkeit des Hermann-Stöhr-Platzes und dem großzügigen Grünbereich, im Norden. Der Eingang der Schule im Süden und der Schulhof im Norden knüpfen an diese Umgebung an, dienen als vermittelnde Gesten.



Ansicht Süd Maßstab 1:200

Str. der Pariser Kommune