

Natürliche Materialien

Betonböden, Holzdecken und eine Holzstruktur bilden die Grundlage für die Innenraumgestaltung der Schule. Die natürlichen Materialien werden sichtbar, um einen einladenden und ehrlichen Ausdruck zu schaffen. Regale, Präsentationsflächen und Holzrahmenfenster sorgen für die Trennung zwischen den verschiedenen Räumen, wodurch die Wände funktional werden und eine visuelle Verbindung zwischen den verschiedenen Funktionen gewährleistet wird.

Die BSP-Decken sind mit einer langlebigen Betonoberfläche überdeckt, die eine akustische Trennung zwischen den verschiedenen Räumen gewährleistet. Die Decken sind mit einer Schallschutzdämmung versehen, die mit perforierten Sperrholzpaneelen verkleidet ist, wodurch eine gute akustische Umgebung geschaffen wird, die bei Bedarf durch Wandelemente unterstützt werden kann. Die Holzbauelemente und die natürliche Innenraumgestaltung tragen zu einem nachhaltigen Gebäude bei. Des Weiteren erzeugen sie zu ein gutes Raumklima und eine freundliche, einladende Lernumgebung, die das institutionelle Raumgefühl aufhebt.

Vertikale Fenster, vertikale Holzlamellen und horizontale grüne Metalllamellen bilden einen Fassadenrhythmus, der sich auf das Tragwerk des Gebäudes und die inneren Funktionen bezieht. Die Grüntöne, die Kletterpflanzen und die natürlichen Materialien in der Fassade fügen sich in die Landschaftsgestaltung ein und unterstreichen den freundlichen und einladenden Charakter der Schule. Großzügige Treppen und überdachte Eingänge tragen dazu bei, den Maßstab der größeren Gebäudevolumen zu reduzieren und die Zugänge zum Gebäude deutlich zu markieren.

Ein 70 cm hohes opakes Element in der Fassade schafft ein Band entlang der Fassade des Schulgebäudes und ein vertikales opakes Element in der Sporthalle unterstreicht die hohen Räume im Inneren, während es gleichzeitig eine klare Beziehung zwischen den beiden Gebäuden herstellt.

Für jedes Stockwerk hat der hellgrüne Stahlüberhang eine dreifache Funktion. Er schützt das Holz, bietet Sonnenschutz und hält das Rankensystem für Kletterpflanzen. Im Erdgeschoss der Gebäude ist das opake Band, als blickdichtes Element mit Metallpaneelen verkleidet, um das Holz in Bodennähe vor Witterung zu schützen. Das lokal produzierte, FSC-zertifizierte und thermisch behandelte Kiefernholz, das auf eine Metallunterkonstruktion montiert wurde, sorgt dafür, dass die Fassade wartungsfrei ist und eine hohe Lebensdauer hat. Das Holz wird im Laufe der Zeit zu einem schönen silbergrauen Farbton patinieren.

Flexible und multifunktionale Lernumgebung

Das Projekt zielt darauf ab, ein abwechslungsreiches Lernumfeld zu schaffen, das vielfältige Möglichkeiten des Lernens bietet. In diesem Sinne wurde unsere Schule von innen nach außen entwickelt, wobei der Schwerpunkt auf dem Forum als kollektivem Treffpunkt der einzelnen Compartments liegt. Das Ergebnis ist ein kreuzförmiger Forumsraum, um den herum die einzelnen Compartments organisiert sind. Die flexiblen und multifunktionalen Qualitäten dieses kreuzförmigen Forums zielen darauf ab, die Schüler zu befähigen, ihr eigenes Lernen und ihre Entwicklung in authentischen, differenzierten und sinnvollen Lernerfahrungen mitzugestalten.

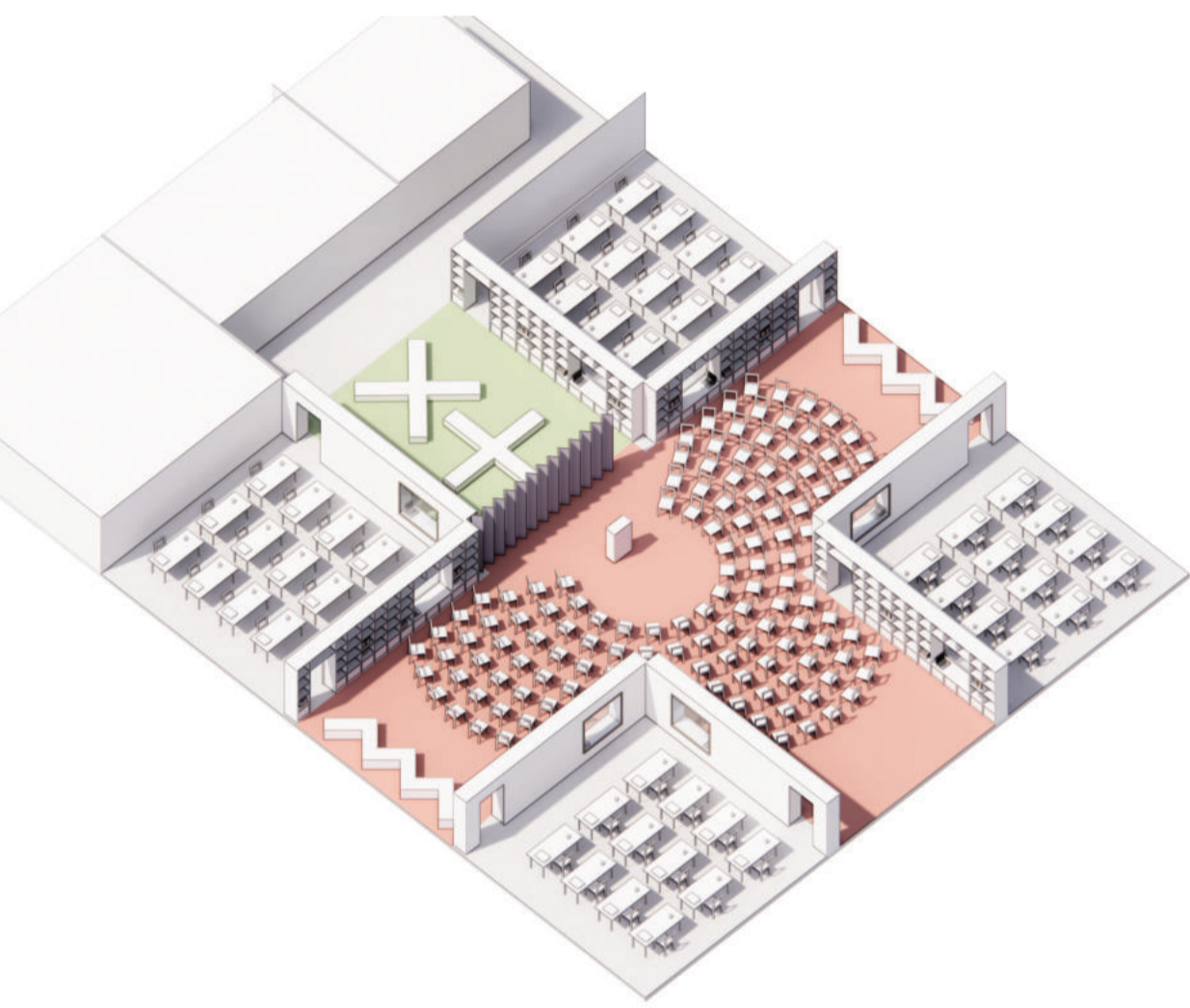
Das Forum ist der zentrale Raum, der direkt mit allen Stammgruppenräumen und allen Teamkommunikationsräumen verbunden ist - sowohl physisch als auch visuell durch große Fenster in jedem Raum. Es ist ein Raum ohne Stützen oder tragende Wände, der es ermöglicht, eine flexible und multifunktionale Lernumgebung zu schaffen, die auf die spezifischen Bedürfnisse jedes Compartment zugeschnitten werden kann.

Das Forum wird von drei Seiten belichtet, was den Raum sowohl visuell durch große Fenster als auch über Außentreppe mit der natürlichen Umgebung und den Lernräumen im Freien verbindet. Es kann auf unterschiedliche Weise möbliert werden - während ein Compartment etwa eine klare Trennung zu den Teilungsräumen im Forum schaffen möchte, bevorzugen andere ein offenes, ausgedehntes Forum, in dem lose Möbel flexible Teilungsräume unterschiedlicher Größe schaffen. Die verschiedenen Foren schaffen Vielfalt und ein Gefühl der Zugehörigkeit innerhalb der Schule. Vorhänge und bewegliche Möbel können auch ein Forum schaffen, das sich im Laufe des Tages oder der Woche verändern kann. An einem Tag etwa ein Vortragsraum für das gesamte Compartment, an einem anderen Tag beispielsweise ein flexibler Gruppenarbeitsraum.

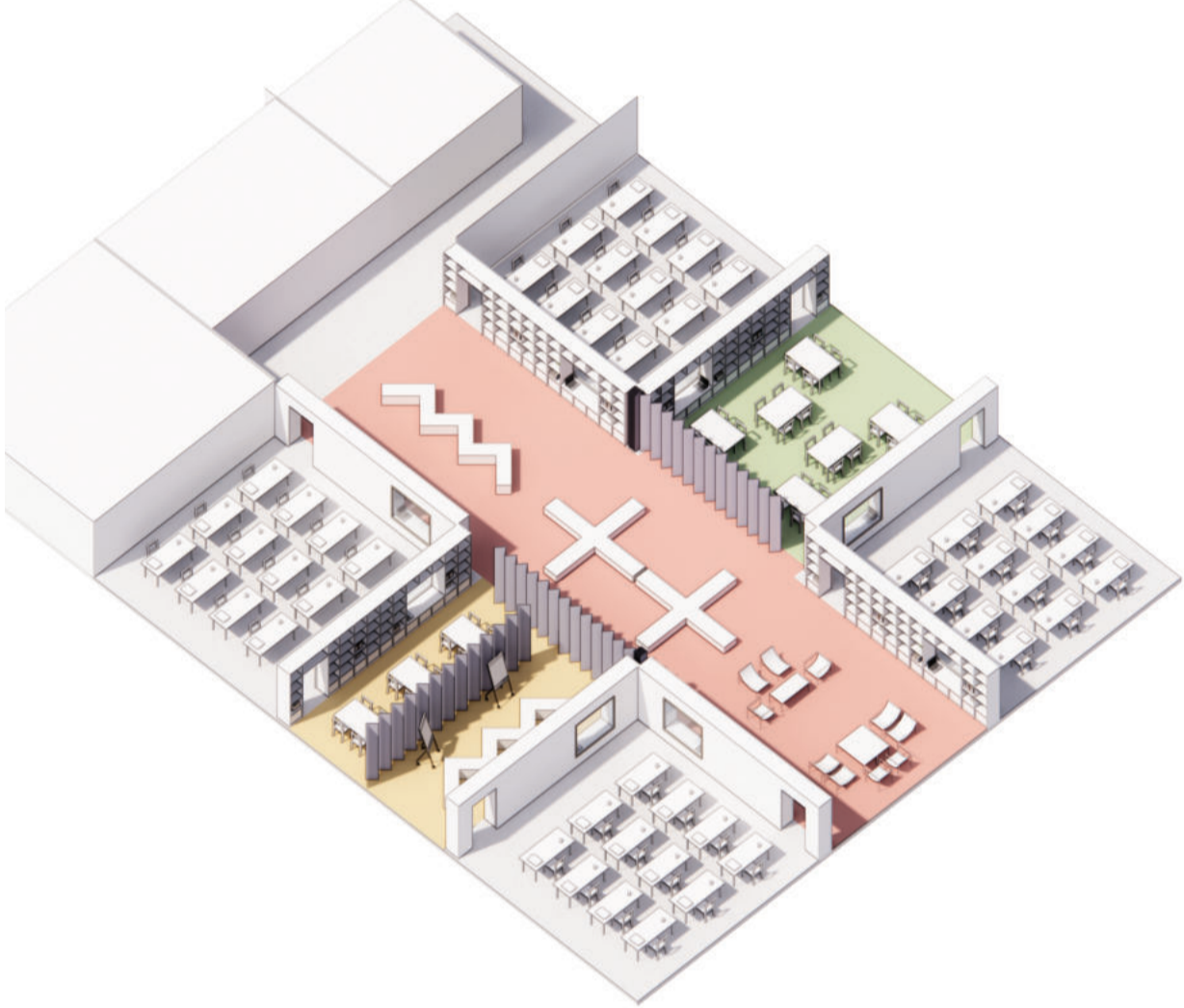
Tägliche Flexibilität im Forum



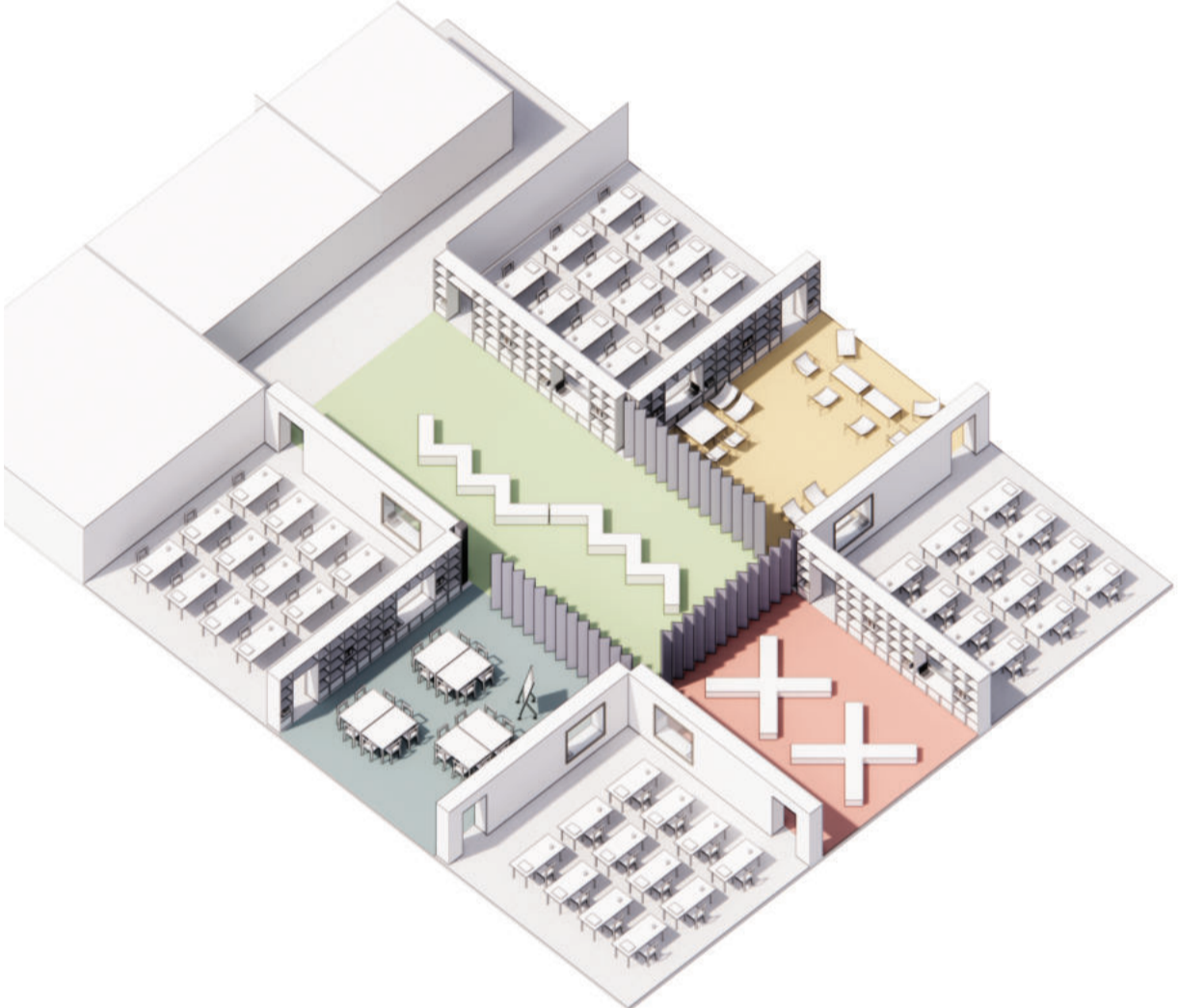
Visualisierung des Forums



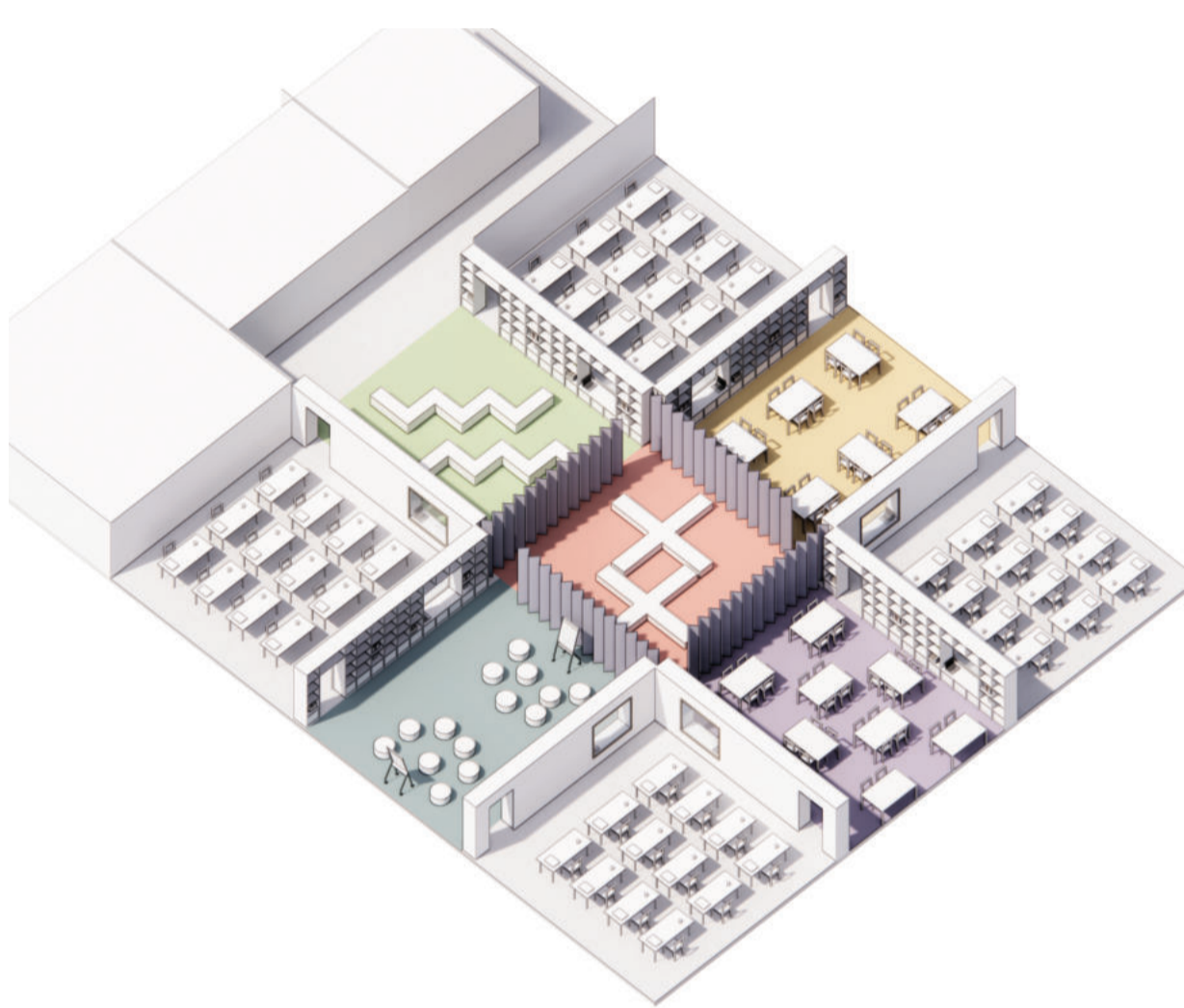
Konfiguration für große Versammlungen



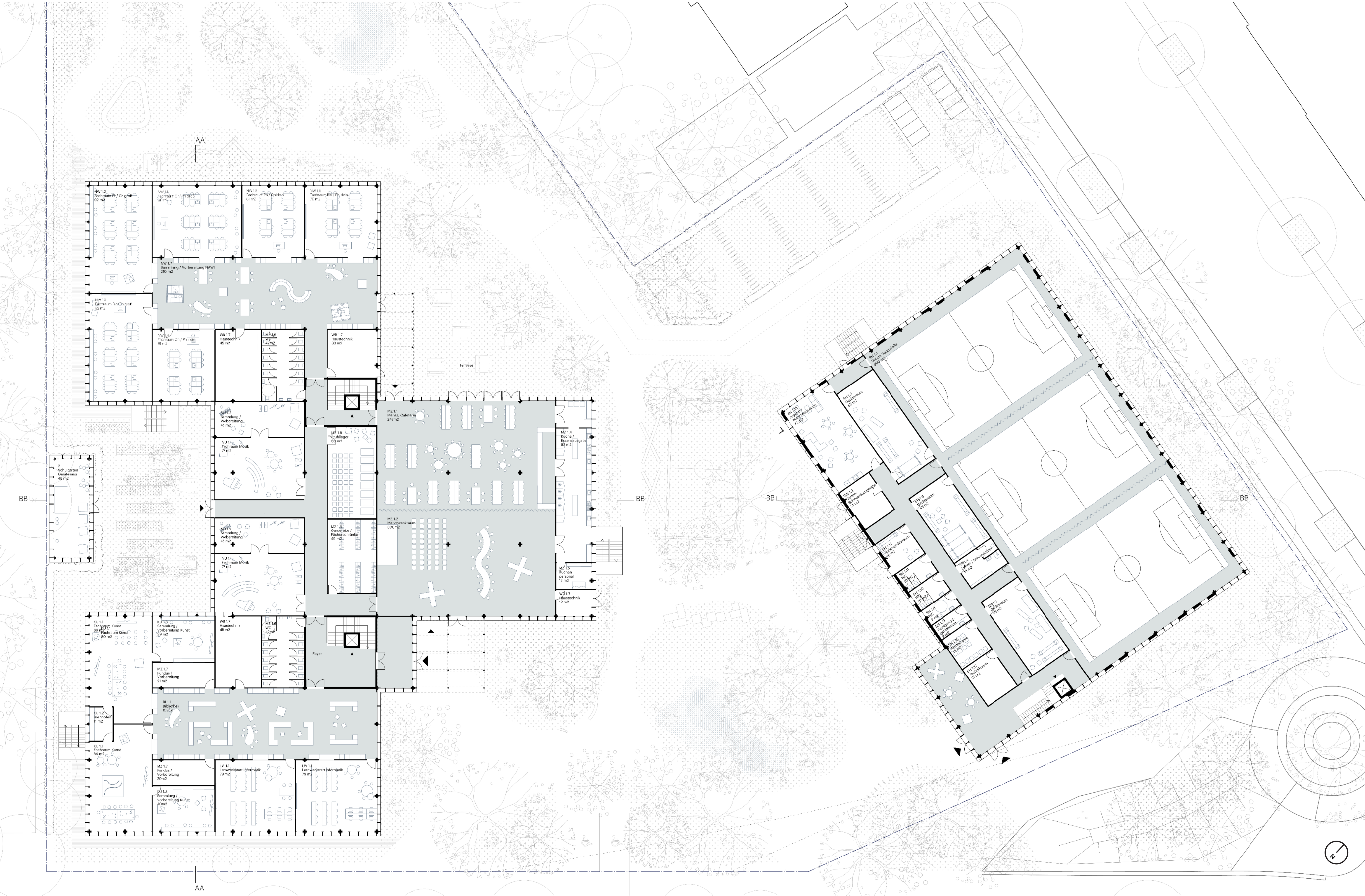
Zentrales Forum mit kleinen und großen Teilungsräumen



Konfiguration für sieben Stammgruppen



Konfiguration mit 9 Räumen



Erdgeschoss 1:200

