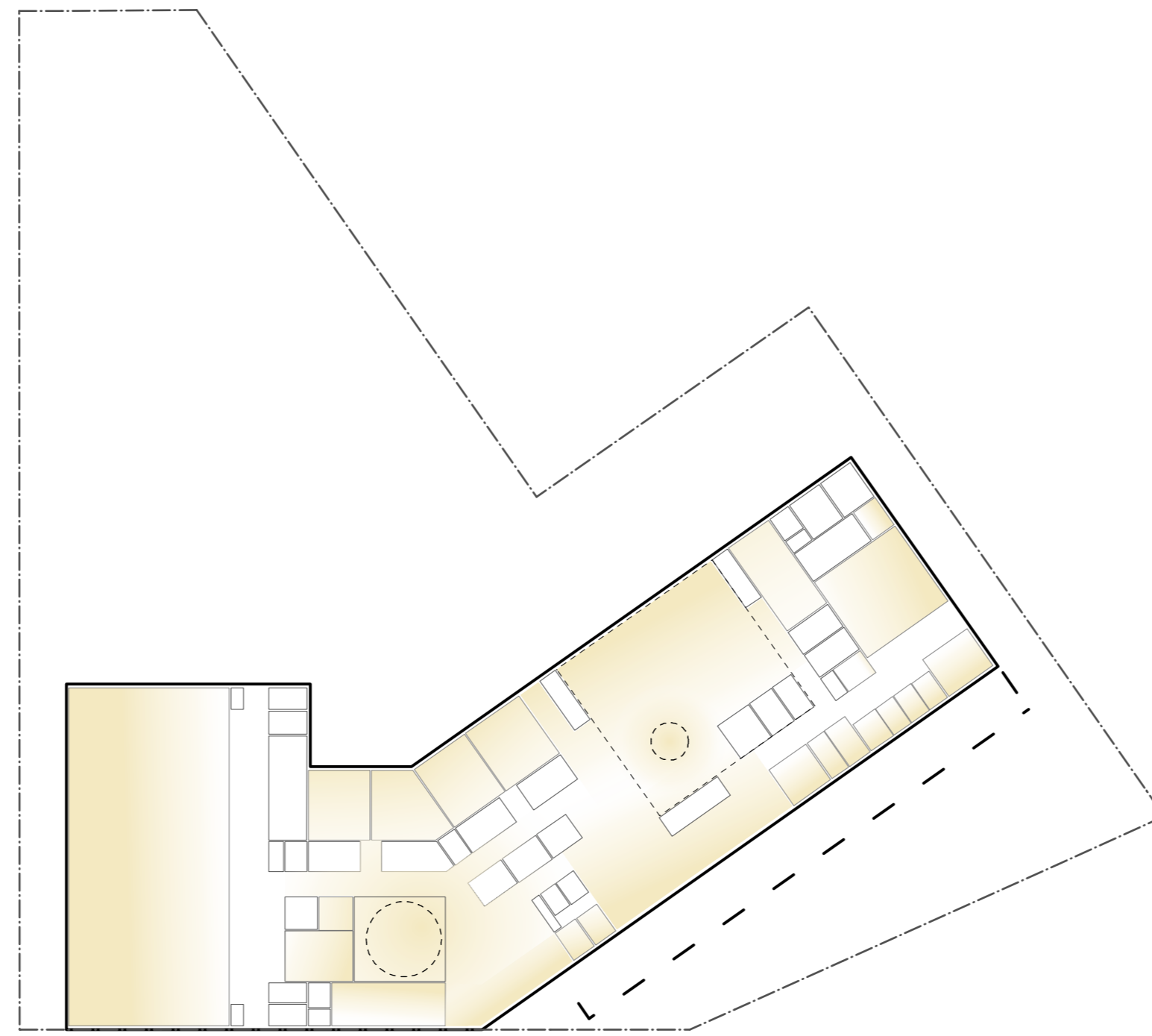


Tageslicht Erdgeschoss



Tageslicht Regelgeschoss

## Material / Konstruktion / Wirtschaftlichkeit

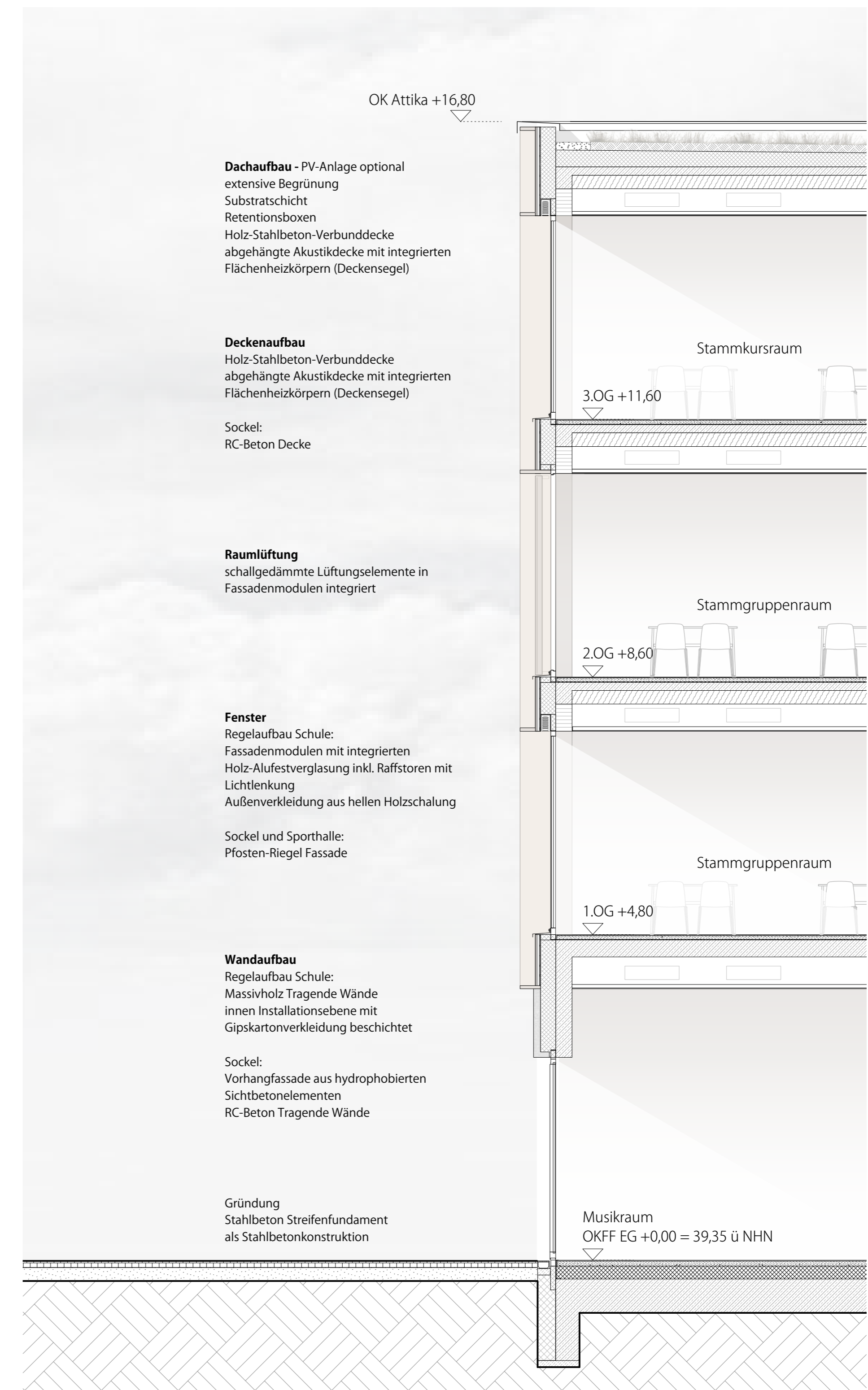
Die Gebäudeteile wurden typisiert entwickelt und eignen sich dadurch hinsichtlich Planung und Ausführung ideal für eine modulare Bauweise mit hohem Vorfertigungsgrad. Tragende Wände und Decke des Sockelgeschosses werden sämtlich in RC-Beton (Recyclingbeton) hergestellt. Die Treppenträume und -Läufe nebst Decken und Wänden des zentralen Haupttreppenraums und der Aufzugschacht werden ebenfalls in Stahlbeton hergestellt. Die Decken der Obergeschosse im Bereich der Schule werden als Holz-Stahlbeton-Verbunddecke, einachsrig spannend, ausgeführt. Außenwände werden als Holzkonstruktion tragend in einer Tiefe von 24cm erstellt, in aufgelösten Bereichen mittels Holzstützen 30/40. Die Fassaden werden in Modulen mit integrierten Holz-Alufenstern inkl. Raffstores gefertigt und montiert und erhalten vor Ort eine außenseitige Verkleidung aus einer hell lasierten Holzschalung. Diese Bauweise erlaubt eine maximale Flexibilität während Planungs- und Nutzungsdauer und stellt eine verkürzte Bauzeit sicher.

Tragende Innenwände wurden ebenfalls in Holz massiv in einer Stärke von 18-24cm ausgelegt, im Bereich der Gebäudeauskragung in einer Stärke von 32cm. Die Sporthallen sind als konventionelle Stahlbetonkonstruktion mit Stahlbetonbindern (unten) und Brettschichtholzbindern (oben) geplant. Die Außenwände der im UG angeordneten Nutzungsbereiche werden in WU-Beton erstellt. Die Sporthallen erhalten oberirdisch eine vorgehängte Fassade aus Holzrahmenbauelementen, ebenfalls mit einer hell lasierten Holzschalung. Ein direkter Lastabtrag trägt zur wirtschaftlichen Optimierung der Rohbaukonstruktion bei. Dächer werden als Flachdächer mit extensiver Begrünung ausgebildet, wodurch eine deutliche Senkung der Abflussbeiwerte erreicht wird.

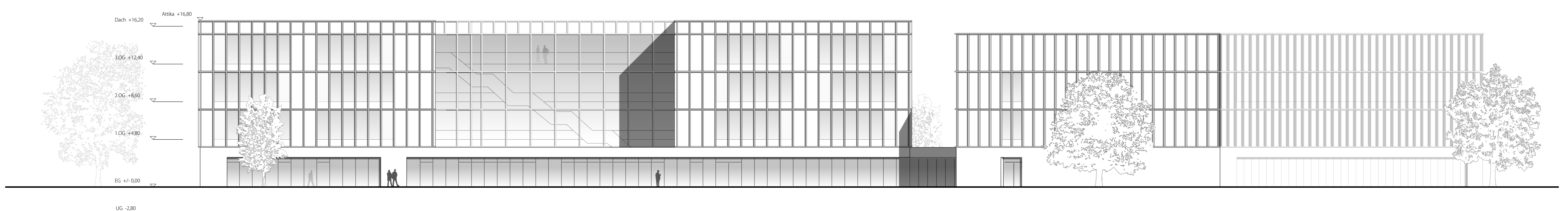
Die systematischen Gebäudestrukturen, die nachhaltige Mischkonstruktion des Roh- und Ausbaus, die funktionsgerecht gewählten Öffnungsanteile der Fassaden und deren Elementierung und die effiziente Gestaltung der Verkehrsflächen in Verbindung mit kompakt organisierten Sanitärbereichen stellen einen wirtschaftlichen Bau und Betrieb sicher.



Fassadendetail West 1:50



Detailgrundriss Gruppenraum 1:50



Ansicht Südwest 1:200

