

Architektonisches Konzept / Erschließung

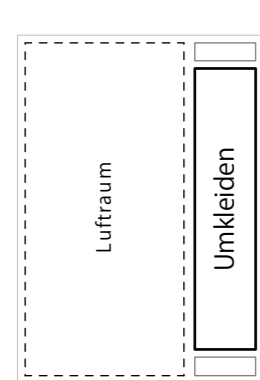
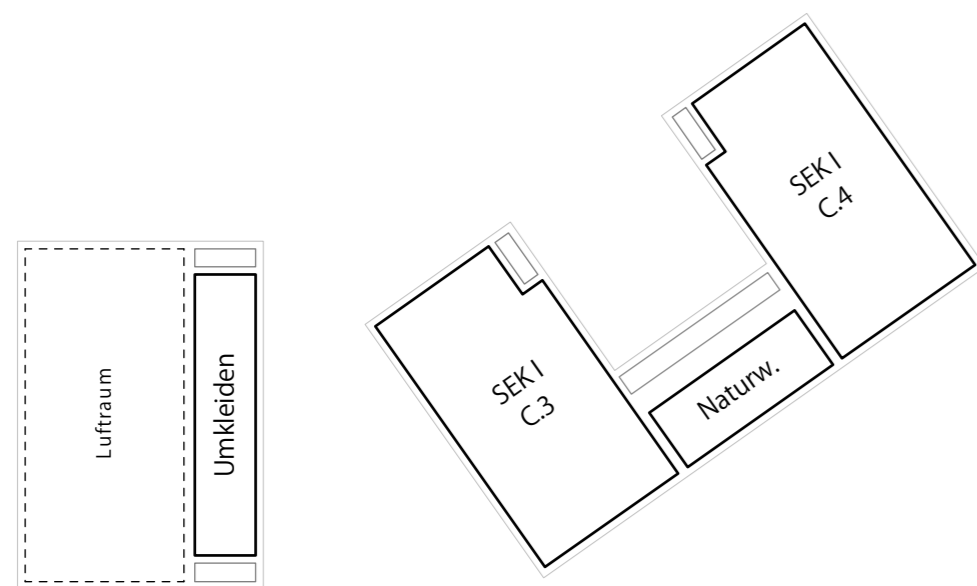
Der nach Osten orientierte Hauptzugang wird durch einen eingeschossigen Gebäudeunterschnitt markiert und erweitert den Vorplatz um einen wettergeschützten Bereich. Auch 140 der nachzuweisenden Fahrradstellplätze finden dort vor der Witterung Schutz. Ein querliegendes Foyer bindet alle zentralen Funktionen ein und erweitert sich vertikal über einen alle Geschosse verknüpfenden, großzügigen Treppenraum. Die für das Schulleben, die Besucher und die Öffentlichkeit zentralen Bereiche befinden sich sämtlich im Sockelbereich des Gebäudes. Für externe Besucher wird die Sporthalle direkt von der Schulstraße erschlossen.

Die U-Form in Verbindung mit jeweils zu zwei Seiten orientierten Foren ermöglicht eine ideale Tageslichtnutzung und die vierseitige Orientierung jedes Compartments bei zugleich störungsfreien Ausblicken aus allen Stamm-, Kurs- und Fachräumen. Die prominent an der Hoffassade gelegene Haupttreppe bildet das Rückgrad der Schule, bündelt und inszeniert die Wege zu den Unterrichtsbereichen, ermöglicht von allen Ebenen den Ausblick auf die Pausenhoffläche und begünstigt informelle Begegnungen. Direkt an die Haupttreppe angebunden ist der zentral gelegene Dachgarten im ersten Obergeschoss, welcher auch direkt über die angrenzenden Compartments betreten werden kann.

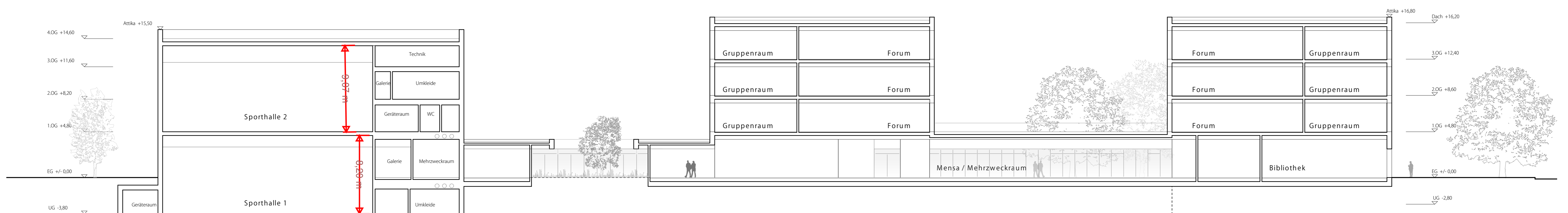
Die Nutzungsbereiche sind entsprechend der Vorgaben räumlich thematisch zusammengefasst: Mensa und Mehrzweckraum sind zentral angeordnet und schaffen die visuelle und funktionale Verbindung von Foyer/Eingang und Pausenhof.

Die Compartments sind spiegelsymmetrisch und gleichförmig in den Obergeschossen 1-3 angeordnet. Diese Schulen in der Schule werden durch das ebenfalls jeweils U-förmig organisierte Forum geprägt, welches sich mit Teilbereichen sowohl zur Straßen-, als auch zur Pausenhofseite orientiert. Die zentral gelegenen Teambereiche der Lehrer sind direkt an das Forum angeschlossen, so auch sämtliche Stammgruppen- und Teilungsräume. Wahlweise können die Unterrichtsräume zum Forum geöffnet oder geschlossen werden. Über die Unterrichtsgeschosse verteilt liegen die Fachräume jeweils mittig zwischen den Compartments nach Osten orientiert.

Isometrie Compartment



Grundriss 2. Obergeschoss | 1:200



Schnitt B-B | 1:200

