

Der Unterrichtsbereich verfügt über drei notwendige Treppenträume, die das Erdgeschoss mit allen oberirdischen Geschossen in einem Zuge verbinden und im Erdgeschoss direkte Ausgänge ins Freie aufweisen. Die Rettungswege des Mehrzweckbereiches werden über direkte Ausgänge ins Freie unmittelbar sichergestellt, die vorgeschriebenen Rettungsweglängen werden generell eingehalten.

Das Gebäude wird durch feuerbeständige Trennwände in vorschriftskonforme Brandabschnitte unterteilt. Im Erdgeschoss werden die Trennwände seitlich des Mehrzweckraums (inkl. Garderoben) und der Mensa einschließlich Küche geführt. In den Obergeschossen bilden jeweils die Compartments Brandabschnitte zum mittig gelegenen Fachklassentrakt.

Die Cluster stellen brandschutztechnische Nutzungseinheit ohne notwendigen Flur dar. Die Compartments werden mittig in zwei Brandabschnitte geteilt, der 2. RW wird jeweils über das benachbarte Compartment sichergestellt. Trennwände zwischen den Nutzungseinheiten sind mit feuerbeständigen Wänden und klassifizierten Abschlüssen hergestellt.

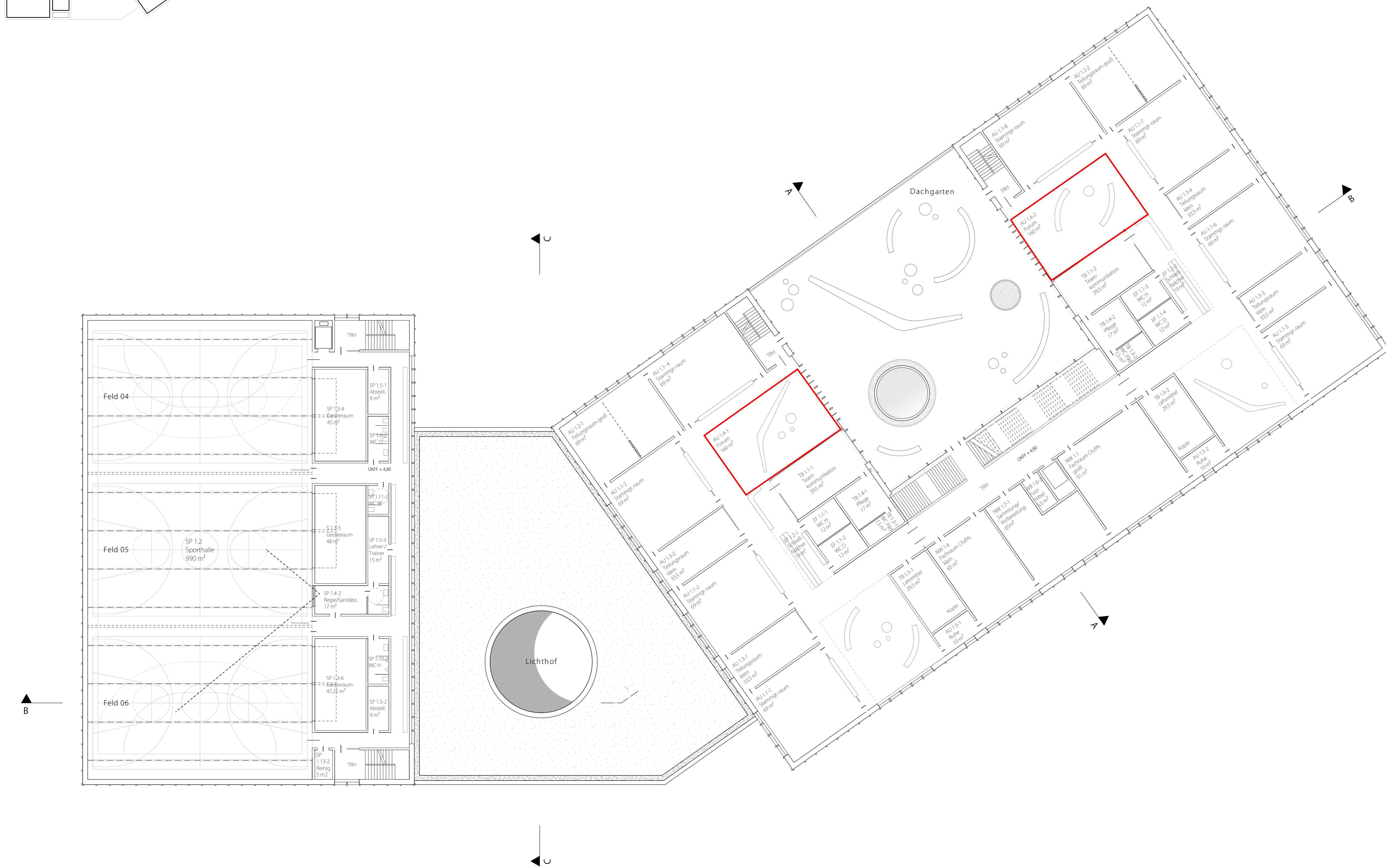
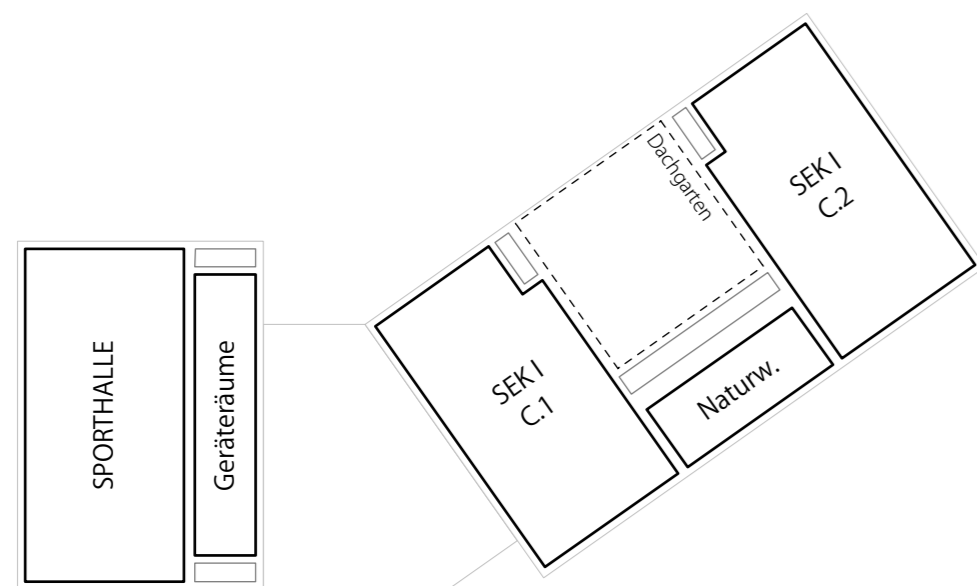
Der zweite Rettungsweg der mittig angeordneten Fachklassen erfolgt mittels einer Bypass-Lösung durch die Ruheräume und die daran angrenzenden Compartments.

Die Ausführung eines Sonderbaus in Holzbauweise ist entsprechend der aktuell gültigen Vorschriften nicht geregelt. Daher orientiert sich die überwiegend in Holzbauweise vorgesehene Ausführung der Obergeschosse an der Muster-Richtlinie über brandschutztechnische Anforderungen an Bauteile und Außenwandbekleidungen in Holzbauweise (MHolzBauRL), Abschnitt 5. Zur Kompensation übergroßer Nutzungsbereiche und der Bauart in Holz wird eine Brandmeldeanlage (BMA) mit Alarmierung und ggf. Aufschaltung zur Feuerwehr vorgeschlagen.

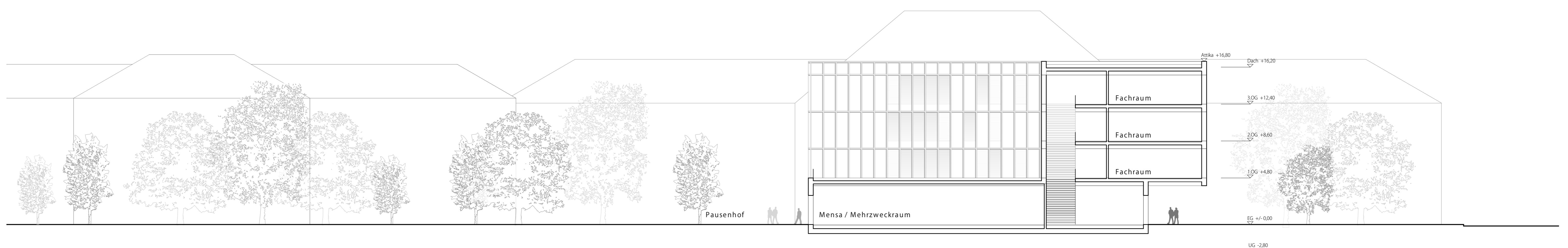
Die zweigeschossige Sporthalle verfügt zur Sicherstellung der Rettungswege ebenfalls über zwei notwendige Treppenträume, welche alle Geschossebenen des Gebäudeflügels miteinander verbinden.



Perspektive Compartment Sek I



Grundriss 1. Obergeschoss | 1:200



Schnitt A-A | 1:200

