



Lageplan 1:500



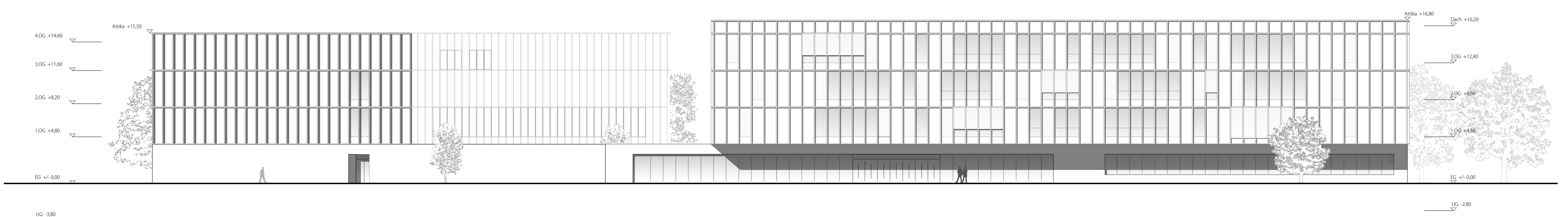
Schwarzplan 1:5000

Leitidee / Städtebau

Die neue bauliche Setzung beantwortet die heterogene Bestandsbebauung und die unklaren städtebaulichen Kanten ordnend und raumklärend. Die die großformatigen Volumen des Schulneubaus werden dazu genutzt, die städtebauliche Situation zu beruhigen und eindeutige Zuordnungen und Raumbezüge zu schaffen. Der Neubau ist deutlich von dem derzeit vorrangig als (PKW-) Verkehrsraum wahrgenommenen Kreuzungsbereich zwischen Iranischer Straße, Exerzierstraße, Schulstraße und Heiz-Galinski-Straße zurückgesetzt, wodurch dem Jüdischen Krankenhaus eine Sichtbarkeit im Stadtraum und eine Adresse am neu gefassten Platz verliehen wird. Der städtisch gestaltete Vorplatz vereinigt die Schulwege aus allen Richtungen und schafft Distanz zum Straßenlärm.



Außenperspektive Eingang



Ansicht - Eingang Südost 1:200

