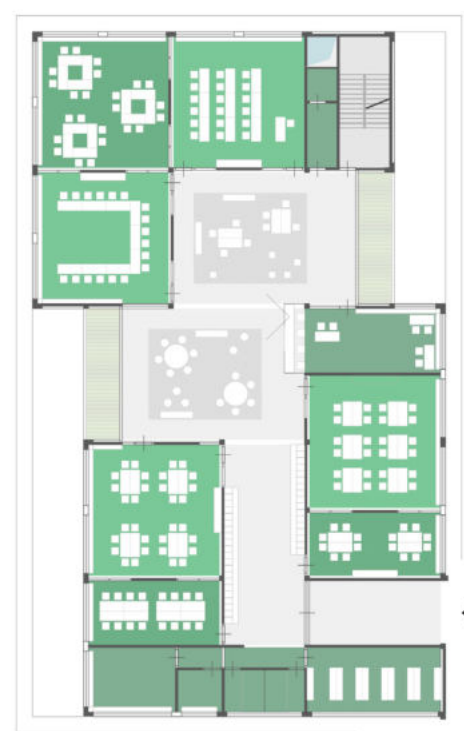




Grundriss 2.OG | M 1:200

**Compartment. Raumaufteilung und Verkehrssystematik**

Vom zentralen Kern der oberen Stockwerke aus gibt es einen direkten Zugang zu den einzelnen Compartments. Die Compartments sind um einen doppelten zentralen Raum herum organisiert oder zu zwei Loggien hin offen, die jeweils in eine Richtung orientiert sind und so den nutzbaren Raum vergrößern und optimale Bedingungen für natürliche Beleuchtung und Belüftung bieten. Der Raum für die Lehrkräfte befindet sich an zentraler Stelle, um ihr Präsenz zu verstärken und die Überwachung der Aktivitäten zu erleichtern. Die Haupt- und Nebenklassenräume (2+1 und 1+1) sind um das Forum herum angeordnet. Die feststehenden Glasflächen, Korridore und Öffnungen sorgen für einen fließenden Raum und die Kontinuität und Integration des Ensembles. Das weitere Programm: Umkleieraum, Toiletten usw. befinden sich in der Nähe eines Notausgangs, um einen schnellen Fluchtweg zu gewährleisten.



**Compartment. Flexibilität der Nutzung**

Abgesehen von der internen funktionalen Flexibilität der einzelnen Compartment ermöglicht diese Anordnung im Gebäude, die die seitlichen Körper der ersten, zweiten und dritten Obergeschosse einnehmen, eine doppelte Zuordnung der Räume zu den vorgesehenen Nutzungen. Eine Raumordnung an beide Seiten des 3.OG für die Sek. II sowie Sek. I an beide Seiten des 1.OG und 2.OG ist möglich. Im zweiten Fall kann jeder Ebene eine eigene Treppe (teilweise) zugeordnet werden.



**Compartment. Natürliches Licht und Querlüftung**

Die Proportionen der Räume und die großen Öffnungen in der Fassade aller Räume garantieren eine optimale Beleuchtung. Vor allem in den Forenräumen, die von beiden Seiten beleuchtet und belüftet werden. Die integrierten klappbaren Elemente für die natürliche Belüftung der Räume (oben und unten) ermöglichen die Steuerung der Ventilation. Die Loggien mit doppelter Ausrichtung vergrößern den Raum und ermöglichen große Raumhöhenfenster, die für eine hervorragende Beleuchtung und zu öffnende Elementen sorgen, die eine optimale natürliche Querlüftung ermöglichen.



Innenansicht | Forum