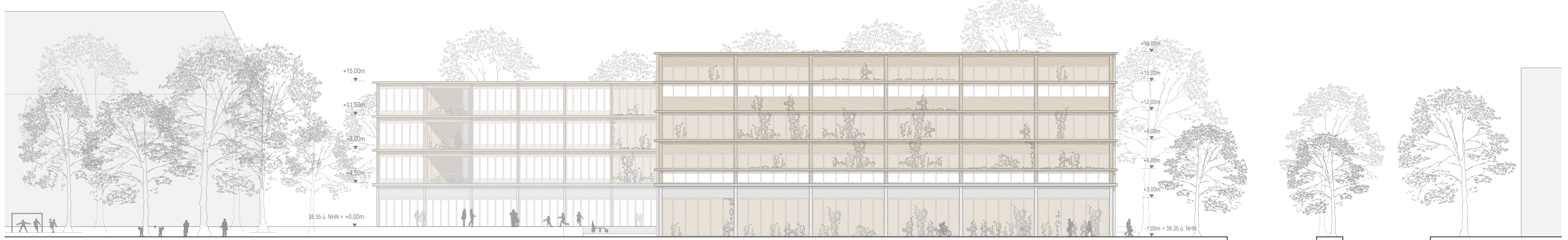




ANSICHT VOM SCHULHOF 1:200



ANSICHT SPORTHALLE 1:200



- DACHAUFBAU**
Dachbegrünung
Extensivsubstrat
Blumenabdichtung 2-lagig
Wärmedämmung 180 bis 250 mm im Gefälle
Stahlbetondecke 140 mm und Brettsperrholzfaser 180 mm im Verbund
Akustik und Beleuchtung
- FASSADE**

transparent
Aussetzender Sonnenschutz als Textilrollo
Hörfenster mit Dreifach-Isolierverglasung
Blendschutz innen

opak Obergeschoss
Holzverkleidung 65-320 mm
Wärmedämmung 150 mm
Stahlbetonträger 350 mm x 500 mm

opak Erdgeschoss
Betonfertigglas 120 x 470 mm
Wärmedämmung 150 mm
Kalkputz
Stahlbetonträger 350 mm x 500 mm
- GESCHOSSEDECKE**

Obergeschoss
Guss-Estrich, geschliffen und poliert
mit Fußbodenheizung 60 mm
Trittschalldämmung 40 mm
Stahlbetondecke 140 mm mit Brettsperrholzfaser 180 mm im Verbund
Akustik und Beleuchtung

Erdgeschoss
Guss-Estrich, geschliffen und poliert
mit Fußbodenheizung 60 mm
Trittschalldämmung 40 mm
Stahlbeton 300 mm
Wärmedämmung gegen Erdreich 200 mm

