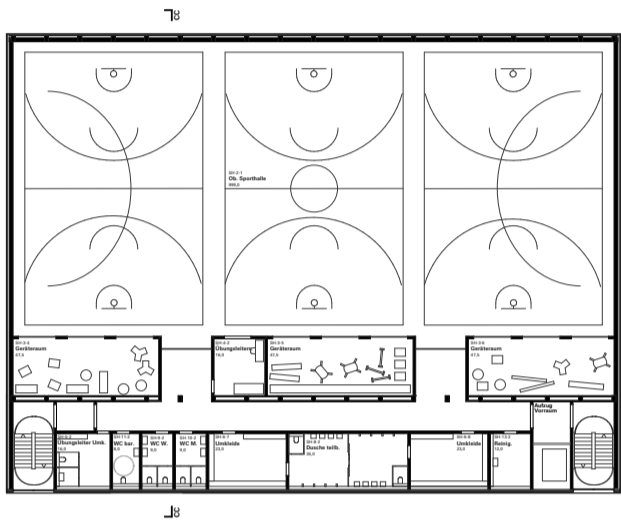
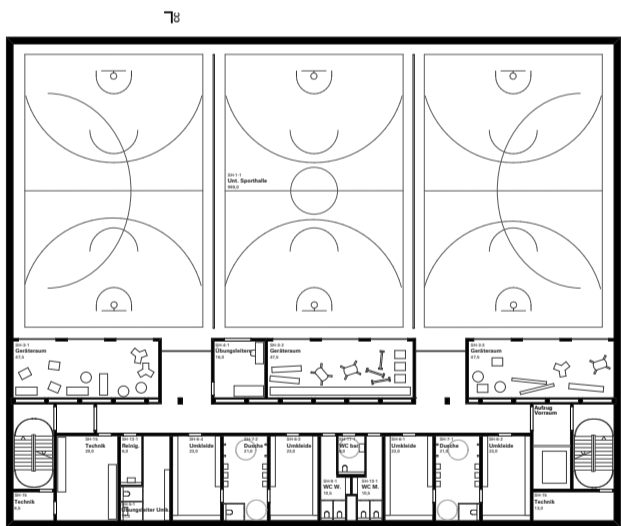


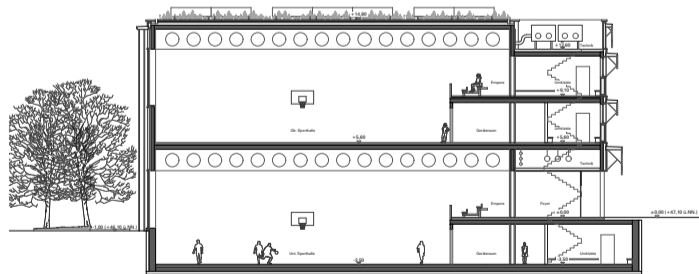
Sporthalle Grundriss 2.Obergeschoss



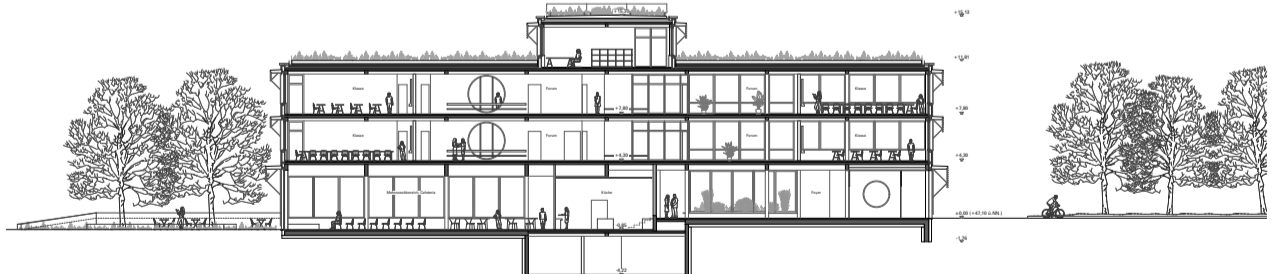
Sporthalle Grundriss 1.Obergeschoss



Sporthalle Grundriss Untergeschoss



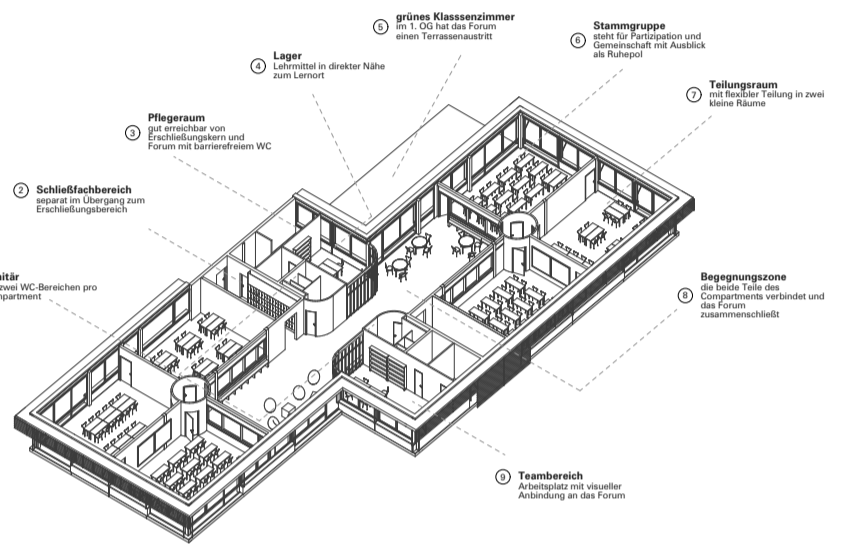
Querschnitt Sporthalle



Querschnitt Schule



Ansicht West



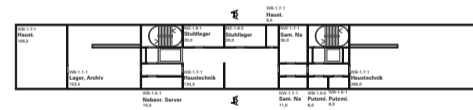
Compartment

Innere Organisation und funktionsräumliche Entfaltung

Das Erd- und Eingangsgeschoss ist klar in drei Zonen gegliedert. Dem offenen, die gesamte Tiefe des Schulhauses durchdringenden Mittelbereich, sind zwei Fachraumbereiche zur Seite gestellt. Eingestellte Lichthöfe grenzen die einzelnen Bereiche gegeneinander ab und tragen Licht in das Haus. Die Fachraumbereiche sind Lernlandschaften mit hoher baulicher Flexibilität, die unterschiedliche räumliche Qualitäten anbieten. Die Anordnung der Fachräume erfolgt entsprechend ihrer funktionalen Anforderungen. Die Werkräume liegen im Südwesten und ermöglichen eine einfache Nutzung, auch außerschulisch. Die Kunst- und Musikräume erhalten im Nordwesten eine optimale Belichtung und Verbindung zu den Außenanlagen bei gleichzeitiger Nähe zum Mehrzweckbereich. Der Textildraum und die Lernküche sind ebenfalls diesem Bereich zugeordnet. Der westliche Fachraumbereich bildet in Verbindung mit dem Mehrzweckbereich den ersten Schließkreis.

Die Naturwissenschaftsfachräume liegen im östlichen Bereich und werden in Haupteingangsnähe von den Verwaltungsräumen ergänzt. Als kleines Schulhaus in der großen Lernlandschaft bildet das Compartment im 1. und 2. OG den zentralen Baustein. Das Compartment ist bipolar aufgebaut, es besitzt zwei sich gegenüberliegende Raumgruppen, bestehend aus je zwei Stammgruppen mit zugehörigem, flexibel zuschaltbarem Teilungsraum. Die Stammgruppen bilden außenliegend einen konzentrierten Ruhepol, für eine optimale Lernsituation. Das Forum verflechtet als Herzstück die beiden Lernbereiche miteinander und bildet dabei unterschiedliche Bereiche für Kommunikation, Aufenthalt und Lernen aus. Die beiden im Norden und Süden an die Stammgruppen grenzenden Zonen bilden mit ihrer Ost- oder Westausrichtung auf den Innenhof qualitativ hochwertige Lern- und Erholungsflächen. Im Zentrum des Forums befindet sich das Lehrer:innenzimmer als offene zentrale Anlaufstelle für die Schüler:innen.

Lehrmittelräume und Toiletten sind unmittelbar zugeschaltet. Die Pflege- und Ruheräume befinden sich in direkter Nähe, aber leicht entkoppelt an den Innenhöfen. Das gesamte Compartment überzeugt durch seine Offenheit und Transparenz sowie seine enge Verbindung zum Außenraum bei optimaler Belichtung und Belüftung. Die Symmetrie und die konsequente Rasterung der Räume ermöglichen eine flexible und nachhaltige Nutzung der Bereiche. Die Erschließung erfolgt zentral über innenliegende Kerne, die in direkter räumlicher Nähe zum Mittelpunkt des Forums liegen. Die Kerne ermöglichen eine ideale vertikale Verflechtung des gesamten Schulgebäudes und eröffnen den Schüler:innen einen schnellen und direkten Weg zu den Außenanlagen. Die Fachräume des Dachpavillons mit Bibliothek, Lernwerkstatt und Inklusionsräumen bilden eine ausgezeichnet belichtete, ruhige Lernumgebung, die durch ihre zentrale Lage an den Haupteingangskernen optimal erschlossen ist.



Grundriss Kellergeschoss 1_500