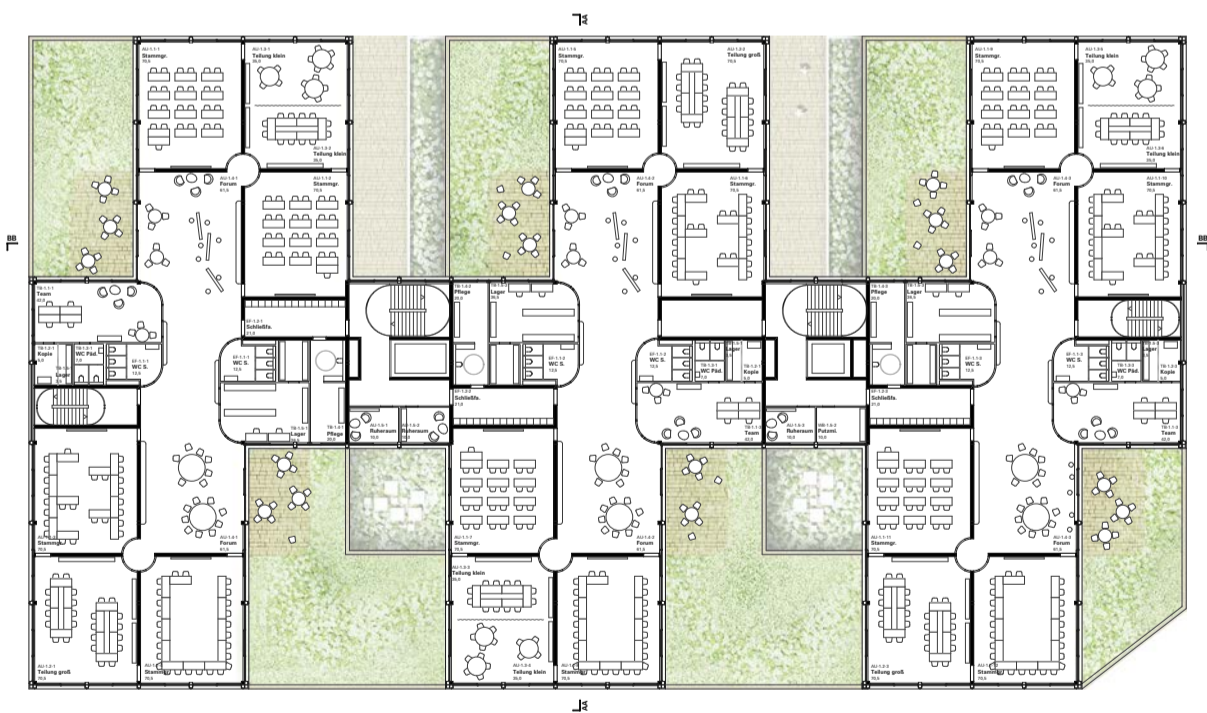


Grundriss 3. Obergeschoss



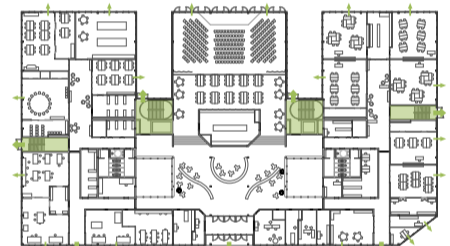
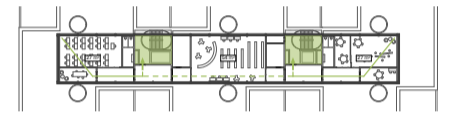
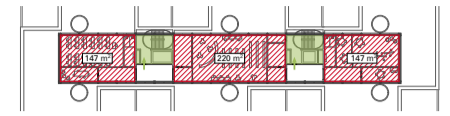
Grundriss 2. Obergeschoss



Grundriss 1. Obergeschoss

## Brandschutz

- Brandabschnitte
- Fluchttrappenhäuser und -flure
- Notausgänge
- Brandvorhang
- 1. Fluchtweg
- 2. Fluchtweg



### Brandschutz:

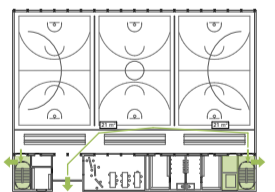
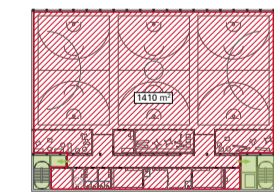
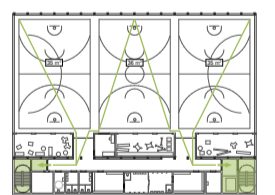
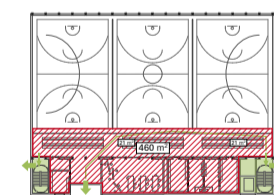
**Erdgeschoss**  
Die Symmetrie und die klare Zonierung des Erdgeschosses ermöglichen die Unterteilung der Räume in sechs kompakte Brandabschnitte. Der Bereich des Foyers, der fließend in den Mehrzweckbereich und die Cafeteria übergeht, ist zwischen den Erschließungskernen und der Küche mittels Brandschutzvorhang unterteilt, wodurch die Offenheit des zentralen Bereiches erhalten bleibt. Die Entfluchtung aller Erdgeschossräume erfolgt ebenerdig, direkt über in die Fassade integrierte Fluchttüren.

**Regelgeschoss (1. und 2. Obergeschoss)**  
Die Regelgeschosse sind in drei Brandabschnitte gegliedert, von denen jeder der Fläche eines Compartments entspricht. Die Trennung der Abschnitte erfolgt durch die beiden Haupterschließungskerne. Von jedem Raum sind

zwei Fluchttrappenhäuser, bei einer Fluchtweglänge von unter 35 m, erreichbar. Die räumliche Verbindung der einzelnen Compartments ermöglicht zudem auch die Erreichbarkeit der Fluchtwege der benachbarten Compartments. Alle Fluchttrappenhäuser entflüchten direkt in den Außenraum.

- Kompensierung großer Brandabschnittsabschnitte:
- Brandmeldeanlage in jedem Treppenraum
  - Trockensteigeleitungen in jedem Treppenraum
  - Verwendung von nichtbrennbaren Dämmstoffen in der Fassade
  - allseitig hoher Anteil an Lüftungsfügel ermöglicht einen optimalen Rauchabzug

Bei Bedarf besteht die Möglichkeit der Trennung eines Compartments in zwei eigenständige Brandabschnitte. Dies kann über eine im Betrieb offenstehende Türanlage im Bereich der sich gegenüberliegenden Toilettenanlagen hergestellt werden.



Ansicht Nord 1\_200

