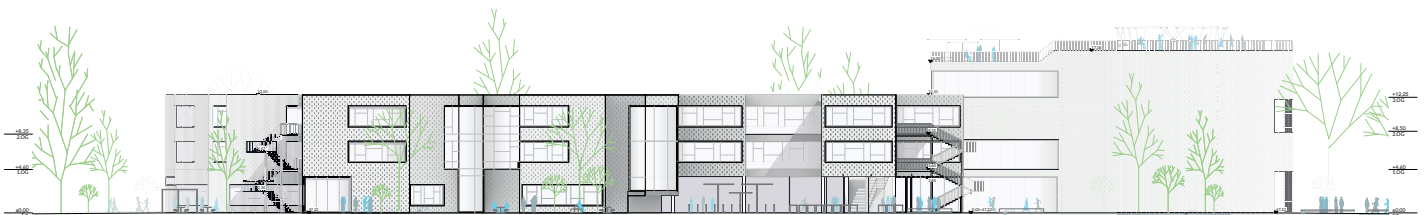
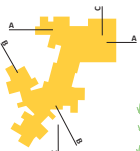


EG - Brandschutzkonzept

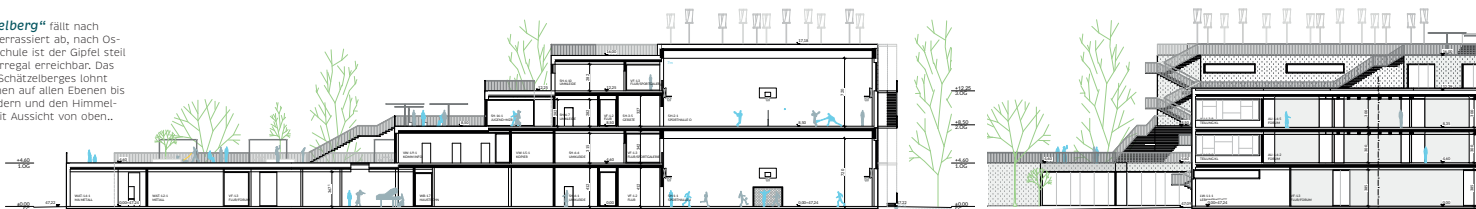
NAWI-Lernlabor: Ein Großteil der NAWI-Räume ist im abtrennbaren südlichen Gebäudeteil situiert und kann neben der herkömmlichen Nutzung auch als NAWI-Lernlabor (jahrgangs-übergreifendes, aufgabenorientiertes Projektieren z.B. jeden Donnerstag) genutzt werden.

Erdgeschoss
M 1:200



Ansicht Süd M 1:200

„Der Schätzelberg“ fällt nach Westen sanft terrassiert ab, nach Osten zur Grundschule ist der Gipfel steil über ein Kletterregal erreichbar. Das Besteigen des Schätzelberges lohnt sich: Attraktionen auf allen Ebenen bis zu den Windrädern und den Himmelscharussellen mit Aussicht von oben...



Schnitt A-A
M 1:200

Schnitt B-B
M 1:200