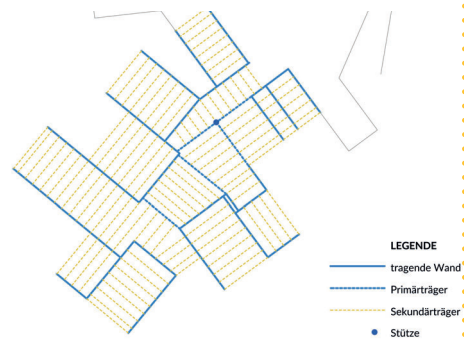


## A - Konstruktion / Materialität:

Wir bauen am liebsten nachhaltig! Und wir sind realistisch was den umgehenden Einsatz im Berliner Schulbau betrifft. Reduktion von Stahlbeton (CO2) in Wänden und Decken. Vertikale Bauelemente in (druckstabilem) Massivbau: Kalksandstein. Außen zweischalig. Decken als Holzbalken- und Holz-Rippendecken.

Die Wetterschale der Außenwand ist in Fibonacci-Verbund gemauert, also jeweils entsprechend Fibonacci-Reihe versetzt. Das Moiré-ähnliche Muster charakterisiert das Haus und das Geheimnis kann im Unterricht gelüftet werden.



statisches System  
Compartment

## B - Tageslicht

In allen Räumen ist eine ausgewogene Versorgung mit Tageslicht und Sichtbeziehungen in den Außenbereich nachgewiesen. Auch die Foren sind ausreichend direkt und von mehreren Seiten natürlich beleuchtet und belüftbar. Eine Filterung von Kontrasten erfolgt durch den weitgehenden Erhalt des Baumstandes und den außenliegenden Sonnenschutz mit Tageslichtlenkung und Blendschutz mit individueller Regelung. Zentrale Bereiche der Foren werden für Bildschirarbeit und Projektprojektionen genutzt.

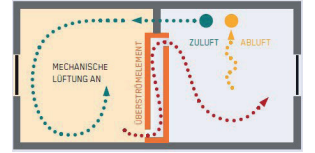


Tageslichtsimulation Compartment  
Anforderung > 2% Daylight Faktor erfüllt

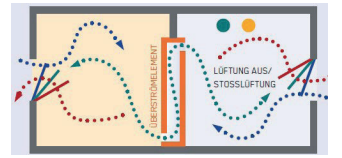
## C - Raumklima

Schulgebäude und Sporthallen werden mit einem hybriden Lüftungssystem ausgestattet. Stoß- und Querlüftung erfolgen über öffentbare Fensterflügel, die durch die Nutzer\*innen bedient werden können. Mechanische Volllüftung kommt nur in den Bereichen, in denen es notwendig ist, beispielsweise Küche/Mensa, Sportbereich und Sanitärräume zum Einsatz. Die Steuerung kann manuell in beide Richtungen (AUF/ ZU) für einen kurzen Zeitraum übersteuert werden und so den Bedürfnissen der Schüler- und Lehrerschaft Rechnung tragen. Auf dem Dach der ISS wird eine Wärmepumpe zur Rückgewinnung der Wärme aus der Abluft installiert. Die Einhaltung der bekannten CO2-Grenzwerte ist sichergestellt. Um die pädagogische Nutzung der Bodenflächen zu unterstützen kommt als Heizsystem eine Fußbodenheizung zum Einsatz. Auf Radiatoren wird weitestgehend verzichtet.

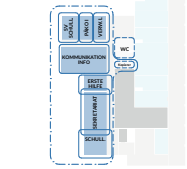
## Hybridlüftung:



Zuluft in den Stammgruppen-/ Teilungsräumen, schalldämmte Überströmelemente, Abluft aus dem Forum



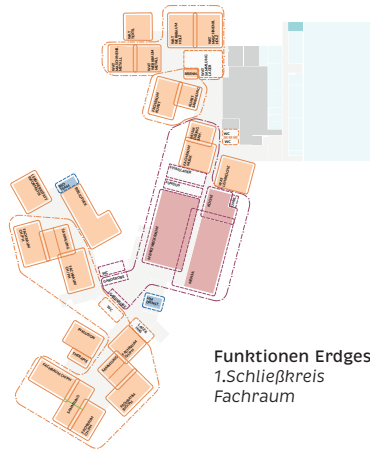
Stoßlüftung über öffentbare Fensterflügel



Verwaltung



Compartment



Funktionen Erdgeschoss  
1.Schließkreis  
Fachraum

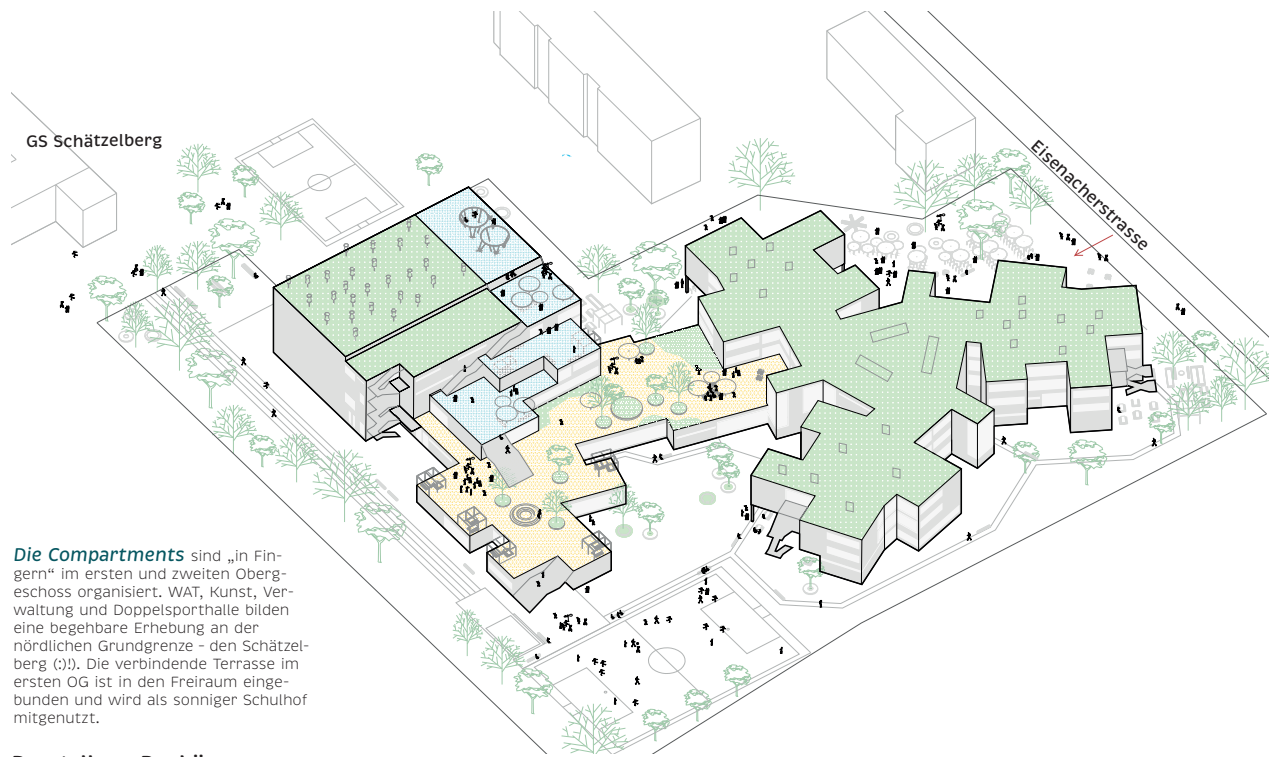
## DARSTELLUNG DER FUNKTIONSZUSAMMENHÄNGE

## Pädagogik:

Zeitgemäße Pädagogik braucht Räume, die nicht nur einer speziellen, sondern vielfältiger Bespielung genügen. Neben dem bekannten instruktiven Unterricht müssen Projektunterricht und Freies Lernen, Ringgruppenbasierter Unterricht und Alleinlernen von der Raumstruktur ermöglicht und gefördert werden. Darüber hinaus werden in dieser Schule die Erfordernisse der Ganztagschule auch für den gebundenen Unterricht (Lebensraum, Nutzung Neugier, Freiklassen, Werkstattnutzung) berücksichtigt.

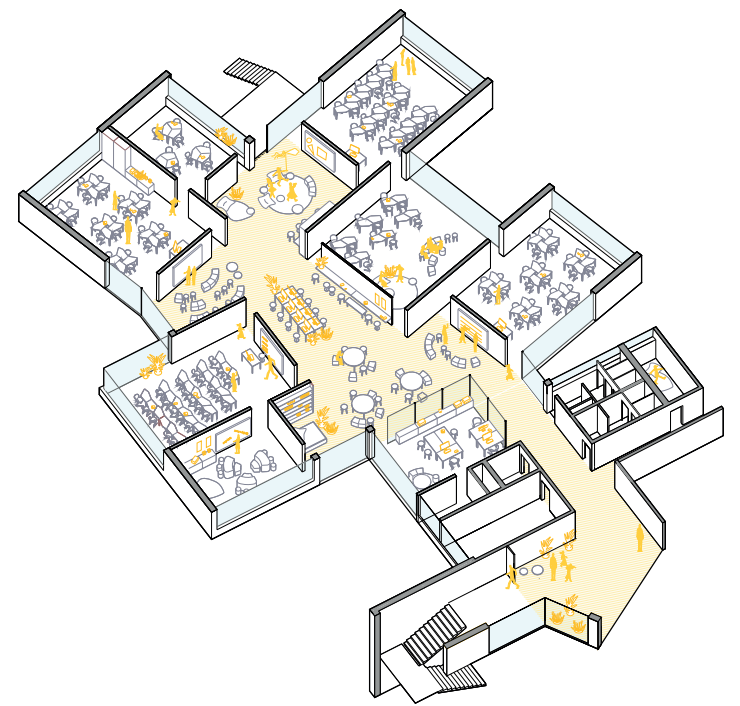
## Compartment:

Das Compartment ist das Zuhause einer überschaubaren Gruppe von Kindern und Pädagog\*Innen. Es ermöglicht das Klassen- und jahrgangsübergreifende miteinander Leben und Lernen in unterschiedlichen Settings und Gruppengrößen. Die sozialräumlichen Überschneidungen sind kalkuliert, wie im Leben draußen auch. Das Forum ist direkt und von mehreren Seiten natürlich beleuchtet und belüftbar. Im Zentrum Computerarbeitsplätze und Präsentations-/ Projektionsnutzung. Der Teamraum der Pädagog\*innen liegt zentral mit Überblick. Akustisch wirksame Abhangdecke aus Holzlatte weiß lasiert. Pädagogisch nutzbare Wandoberflächen und Stellflächen.



Die Compartments sind „in Fingern“ im ersten und zweiten Obergeschoss organisiert. WAT, Kunst, Verwaltung und Doppelsporthalle bilden eine begehbare Erhebung an der nördlichen Grundgrenze - den Schätzelberg (3)). Die verbindende Terrasse im ersten OG ist in den Freiraum eingebunden und wird als sonniger Schulhof mitgenutzt.

Darstellung Baukörper



Darstellung Compartment



Das Compartment ist der Stadtteil in der Stadt der Kinder, mehrdeutig, vielfältig, eine Mischung von Atmosphären. Voller interessanter Angebote.