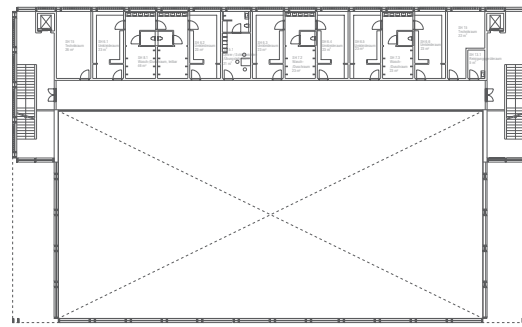
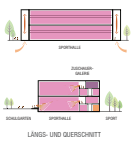


Grundriss 3. Obergeschoss 1:200

“Obwohl die Compartments als eigenständige Einheiten gestaltet sind, bleibt die Schule als Gesamtes durch die vorhandenen Sichtbezüge zu anderen Compartments über die gemeinsamen Innenhöle hinweg jederzeit erfahrbar.“



Sporthalle Grundriss 1. Obergeschoss 1:200



LÄNGS- UND QUERSCHNITT



1. OBERGESCHOSS



2. OBERGESCHOSS



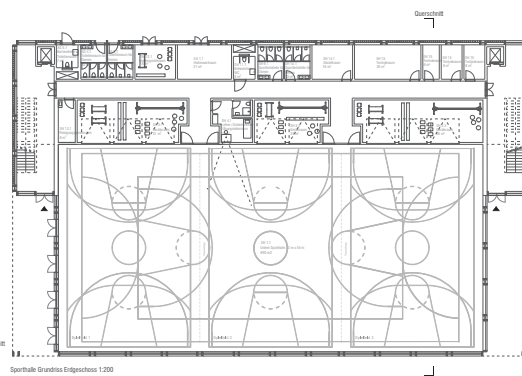
1. OBERGESCHOSS



ERDGESCHOSS



Perimeterbereiche Sporthalle
 ■ Außenwand
 ■ Innenwand
 ■ Treppenhaus
 ■ Wandputz
 ■ Holzelemente



Sporthalle Grundriss Erdgeschoss 1:200

“Die Doppelsporthalle folgt dem natürlichen Gefälle nach Norden und liegt 1,5 m unter dem Niveau des Schulgebäudes, um die Gebäudehöhe in der Innenhoflage zu minimieren. Nach Westen kann die untere Sporthalle zum Außenbereich bei Schulveranstaltungen großzügig geöffnet werden.“

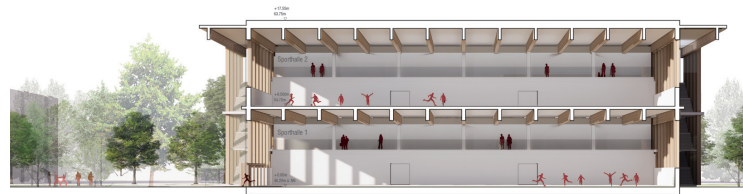


Gymnastikwiese
Sporthalle Ansicht Süd 1:200

INGANG WEST

CHILL OUT / AUFENTHALT

INGANG OST



Sporthalle Längsschnitt 1:200

SPORTHALLE