

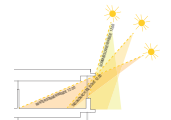
“ Die sechs Compartments sind einheitlich und nach dem Grundprinzip des Lernhauses gestaltet. Das zentrale Forum hat einen direkten Außenbezug zum Innenhof und die Unterrichtsräume gruppieren um das Forum entlang der Außenfassaden. Das Forum kann flexibel gestaltet und möbliert werden und ist durch den compartimenteigenen Balkon erweiterbar.



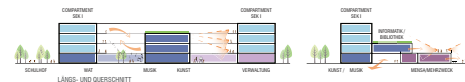
COMPARTMENT - INNERE ORGANISATION



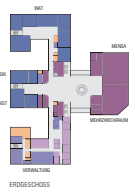
COMPARTMENT - TAGELICHTVERFÜGBARKEIT



COMPARTMENT - LICHTENFALL JE NACH SONNENSTAND



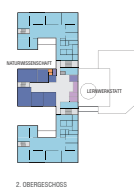
- Funktionale Schichten und Spalten
- Algemeines Unterrichtsskiz
 - Forumbereich
 - Wandgangbereich
 - Wandgangbereich
 - Wandgangbereich
 - Spalten
 - Technikräume
 - Wandgangbereich
 - Wandgangbereich



ERDGESCHOSS



1. OBERGESCHOSS



2. OBERGESCHOSS



3. OBERGESCHOSS

“ Aufgrund der klaren vertikalen und horizontalen Anordnung der Funktionen und vertikalen Erschließung mit zwei Haupttreppenhäusern, ist die Orientierung für alle Nutzer der Schule und der Gemeinschaftsflächen des 1. Schließkreises sehr einfach und intuitiv.

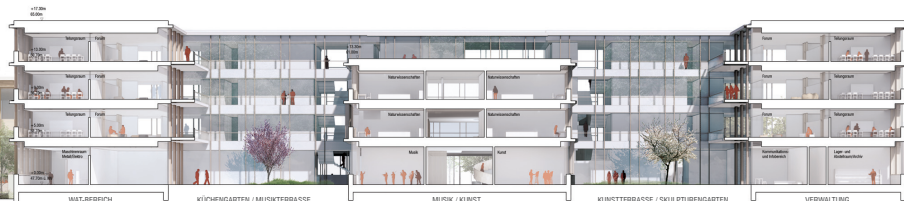


Grundriss 1. Obergeschoss 1:200



Grundriss 2. Obergeschoss 1:200

“ Die zwei gleichwertigen Haupttreppenhäuser erschließen auf kurzen Wege die drei Gebäudelügel mit den Compartments und Fachräumen in den Obergeschossen. Schülerströme können so gezielt gesteuert werden.



WAT-BEREICH

KÜCHENGARTEN / MUSIKTERRASSE

MUSIK / KUNST

KUNSTTERRASSE / SKULPTURENGARTEN

VERWALTUNG

EISENACHER STRASSE