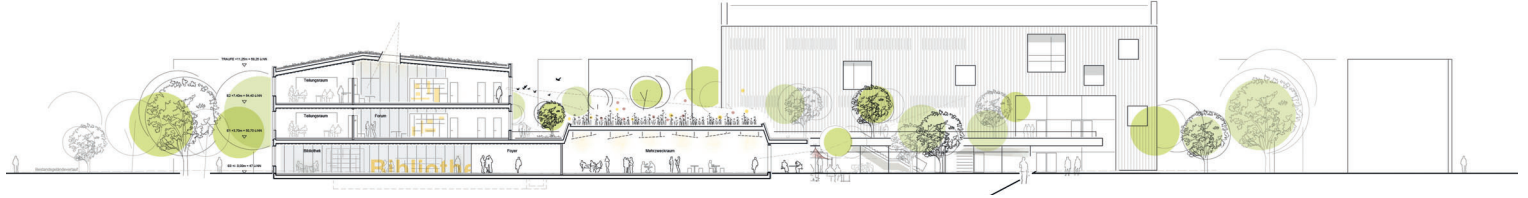




ANSICHT SÜD 1:200



SCHNITT A-A 1:200



Freizeitdünen- und senken zum Loungen und Betätigen in der fließenden Platzfläche und auf dem grünen Dachgarten; die Sitz- und Liegekante als schwingendes Freiraumelement

ruhiger Gartensaum mit Erholungsflächen zur Aneignung, Picknickwiese, Lesegarten und Offenes Klassenzimmer, im Hintergrund die wilde Kletterdüne

1. OBERGESCHOSS 1:200