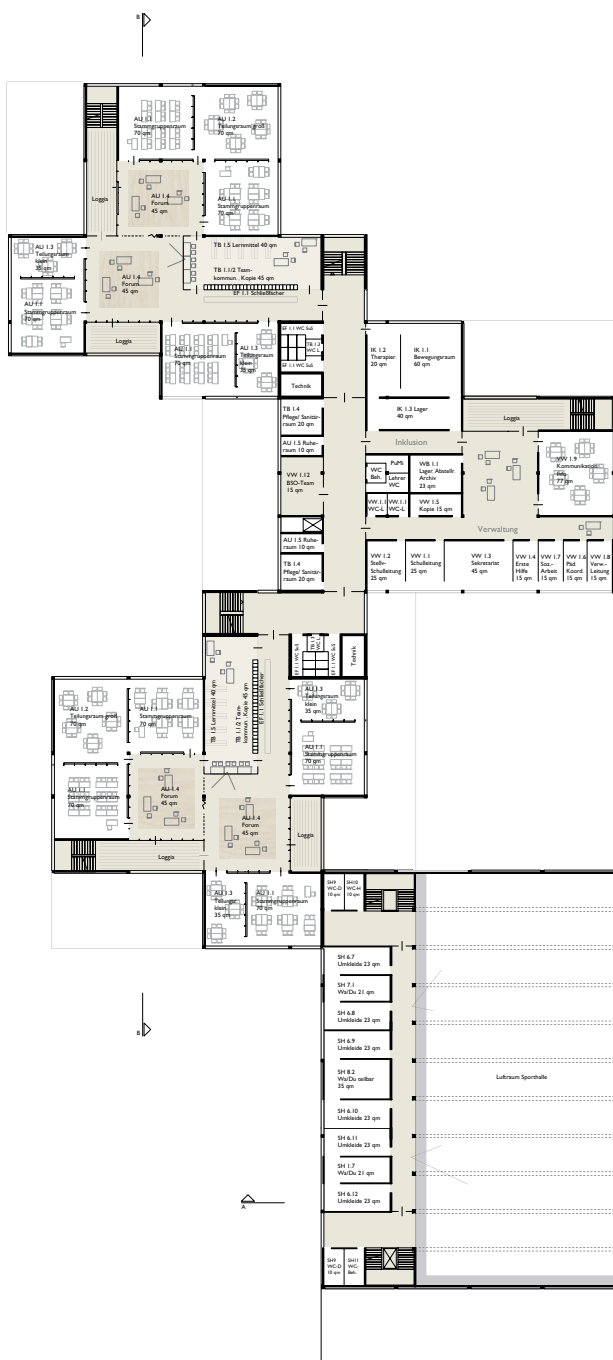




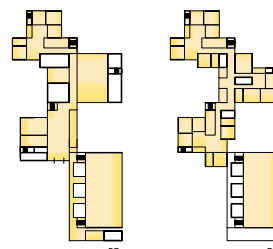
Ansicht West 1:200



Schnitt B 1:200



Grundriss 1.OG 1:200



Belichtungskonzept

SPORTHALLE

Belichtung mit Tageslicht gemäß § 47 Abs. (2) BauOBl.

Die Forderung nach ausreichendem Tageslicht in Außenräumen wird erfüllt, wenn die Kolbauhöhe der Fensteröffnungen mindestens einen Anteil der Netto-Grundfläche des Raumes entspricht.

Leichtdurchlässige Verschlüsse  
 Mindestwert:  $(90m^2 \times 18) = 1620m^2$   
 Kolbauhöhe (Dach) = 19m  
 Das Soll des Kolbauhöhenmaßes wird über erfüllt:  $190 > 122,75m^2$

MENSA, Mehrzweckraum

Belichtung mit Tageslicht gemäß § 47 Abs. (2) BauOBl.

Die Forderung nach ausreichendem Tageslicht in Außenräumen wird erfüllt, wenn die Kolbauhöhe der Fensteröffnungen mindestens einen Anteil der Netto-Grundfläche des Raumes entspricht.

Leichtdurchlässige Verschlüsse  
 Mindestwert:  $(270m^2 \times 18) = 4860m^2$   
 Kolbauhöhe (Dach) = 18m  
 Das Soll des Kolbauhöhenmaßes wird über erfüllt:  $152,8m^2 > 71,25m^2$

AU (Allgemeiner Unterrichts)

Belichtung mit Tageslicht gemäß § 47 Abs. (2) BauOBl.

Die Forderung nach ausreichendem Tageslicht in Außenräumen wird erfüllt, wenn die Kolbauhöhe der Fensteröffnungen mindestens einen Anteil der Netto-Grundfläche des Raumes entspricht.

Leichtdurchlässige Verschlüsse  
 Mindestwert:  $(50m^2 \times 18) = 900m^2$   
 Kolbauhöhe = 6m  
 Das Soll des Kolbauhöhenmaßes wird über erfüllt:  $16m^2 > 8,75m^2$

FORUM

Belichtung mit Tageslicht gemäß § 47 Abs. (2) BauOBl.

Die Forderung nach ausreichendem Tageslicht in Außenräumen wird erfüllt, wenn die Kolbauhöhe der Fensteröffnungen mindestens einen Anteil der Netto-Grundfläche des Raumes entspricht.

Leichtdurchlässige Verschlüsse  
 Mindestwert:  $(90m^2 \times 18) = 1620m^2$   
 Kolbauhöhe (Dach) = 18m  
 Das Soll des Kolbauhöhenmaßes wird über erfüllt:  $46m^2 > 11,25m^2$

