



HEINRICH-HERTZ-GYMNASIUM
SCHULE MIT MATHEMATISCH-NATURWISSENSCHAFTLICHEM PROFIL



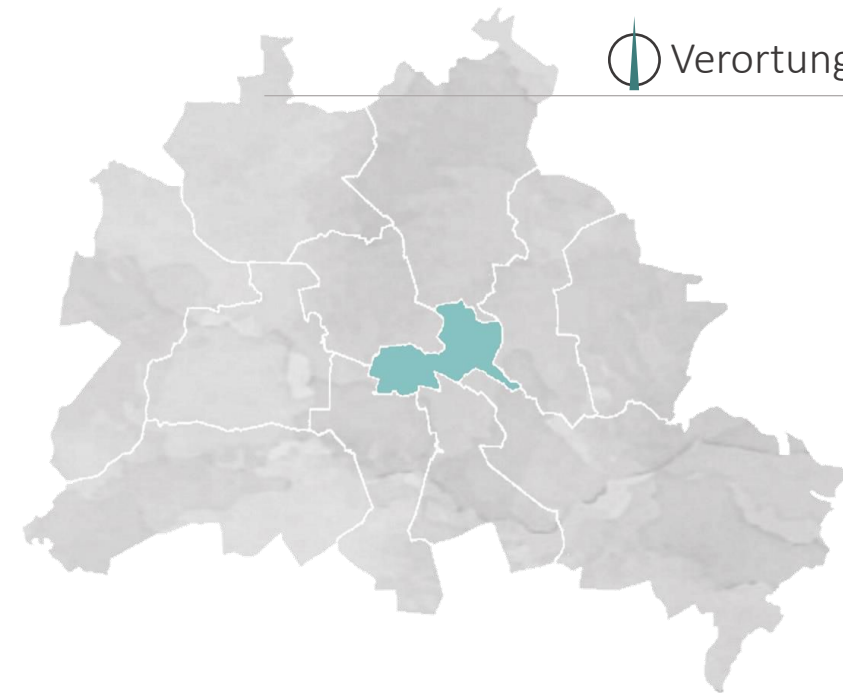
MA1 Projekt Entwerfen

Prof. Dipl. Ing. Frank Hausmann
M.A. Architekt Justus Poth

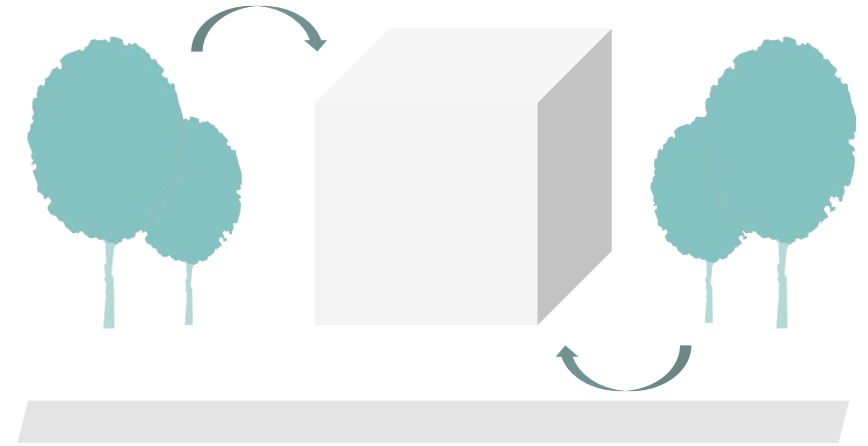
Larissa Buchwald | 3044695



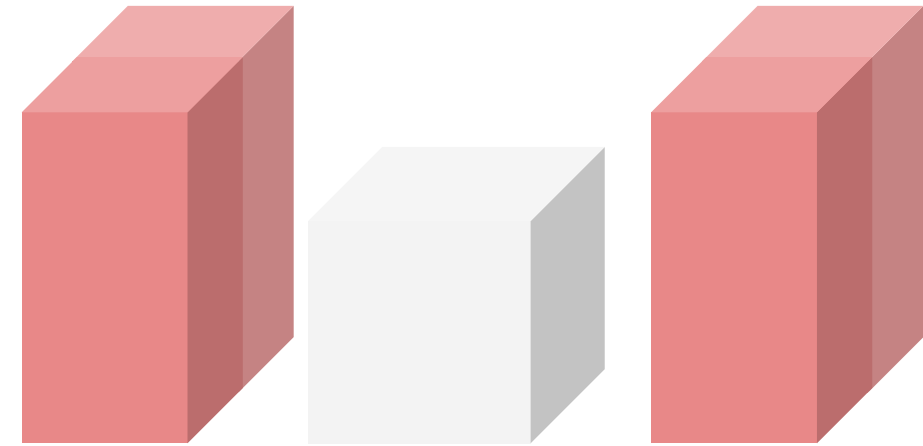
Heinrich-Hertz Gymnasium
2.5 km vom Plangebiet



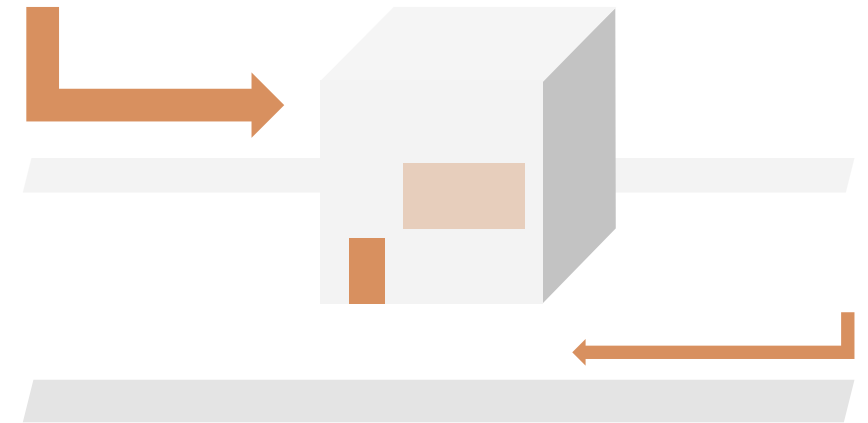
Münchebergerstraße, 10243 Berlin
Bezirk Friedrichshain / Kreuzberg



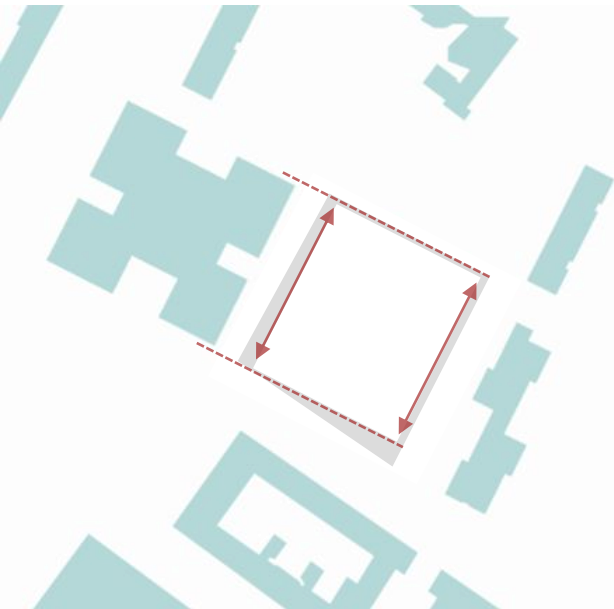
- Grünbezüge in umliegender Umgebung
- Sehr gute Anbindungen an den öffentlichen Verkehr und die Hauptverkehrsstraßen
- Spree in fußläufiger Entfernung, bietet Erholungsfläche



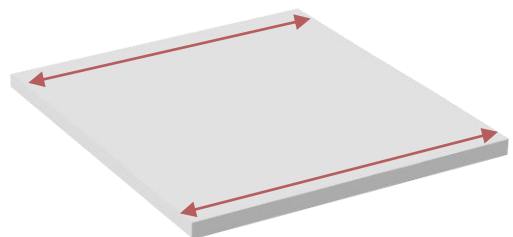
- Beengte Insellage des Plangrundstücks
- Unattraktive Ausblicke auf Plattenbauten
- Südliche Blockbau-Erweiterung engt das Grundstück zusätzlich ein



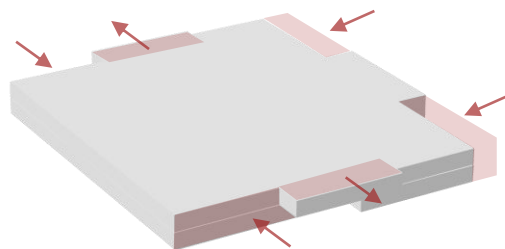
- Haupterschließung im Norden über die Münchebergerstraße
→ Ausblick auf nördliche Grünfläche definiert einen attraktiveren Empfangsbereich
- Nebenerschließung im Süden
→ Direkte Verbindung zum Ostbahnhof



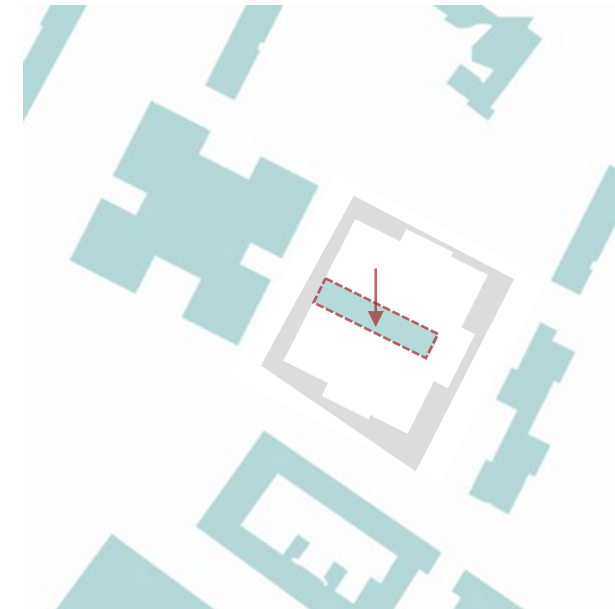
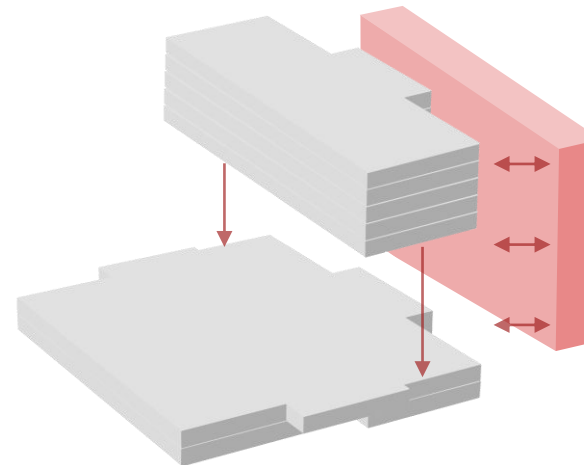
Aufnahme der Gebäudekanten
Ausrichtung des Sockelgeschoss
über die gesamte Grundfläche



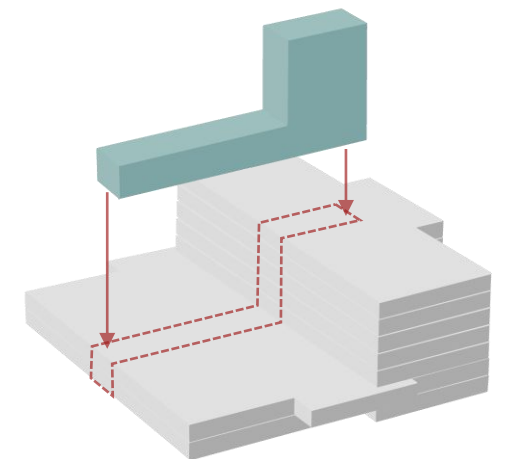
Übernahme der
Gebäudekonturen
Einrücken verschiedener
Bereiche



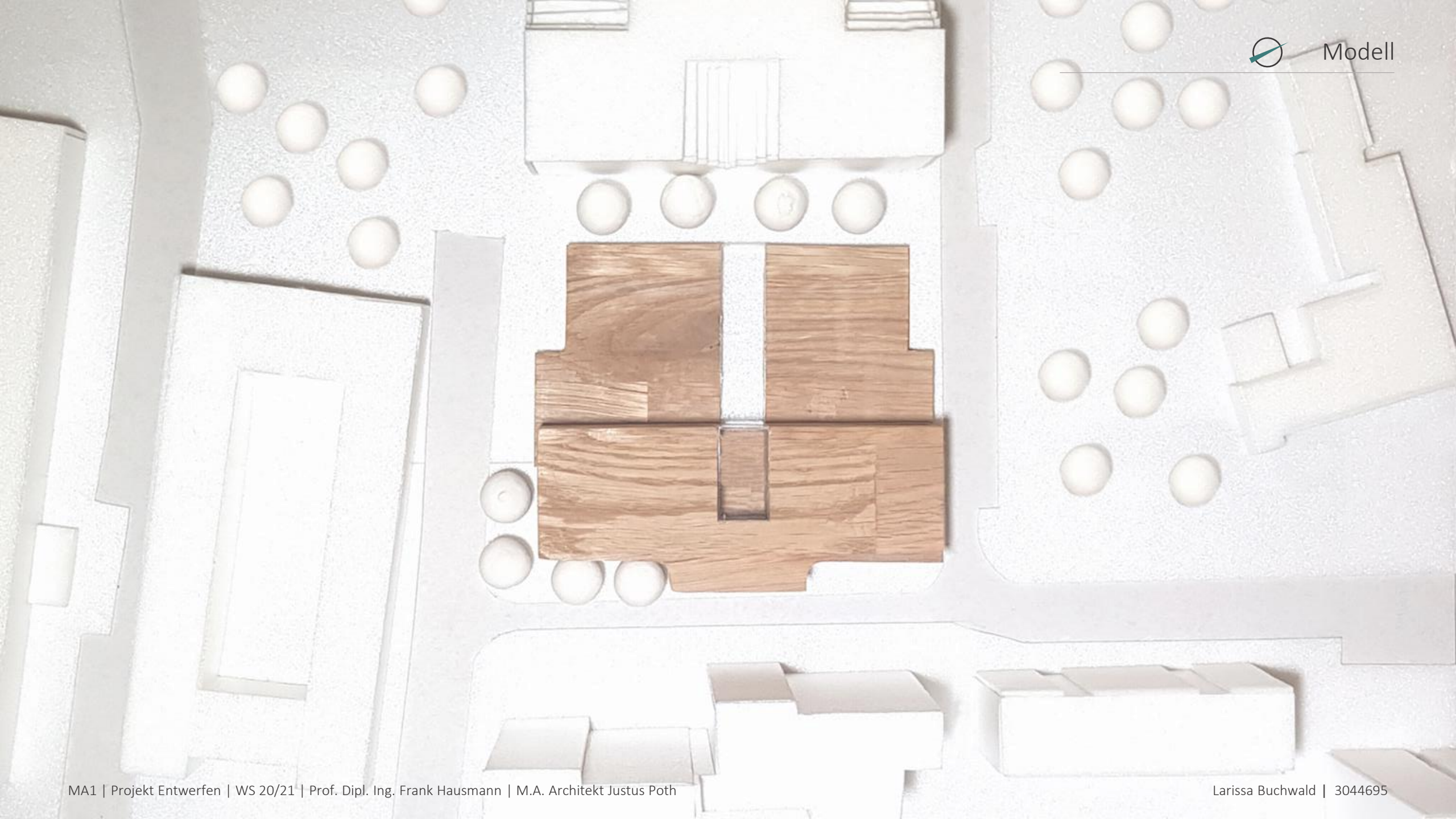
Block bildet den Rücken zur
Abgrenzung der Bebauung



Einschub eines gläsernen Körpers
sorgt für Belichtung





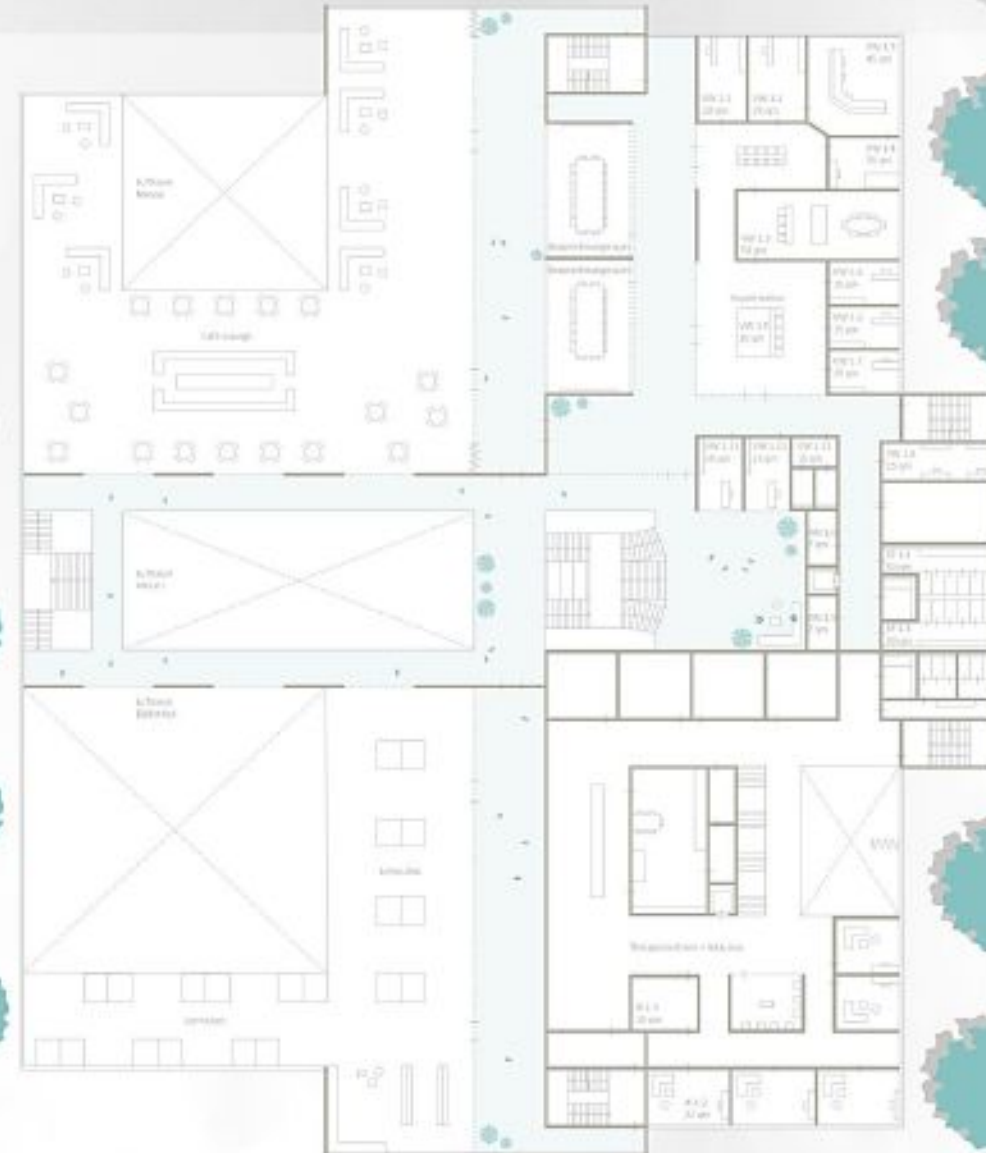


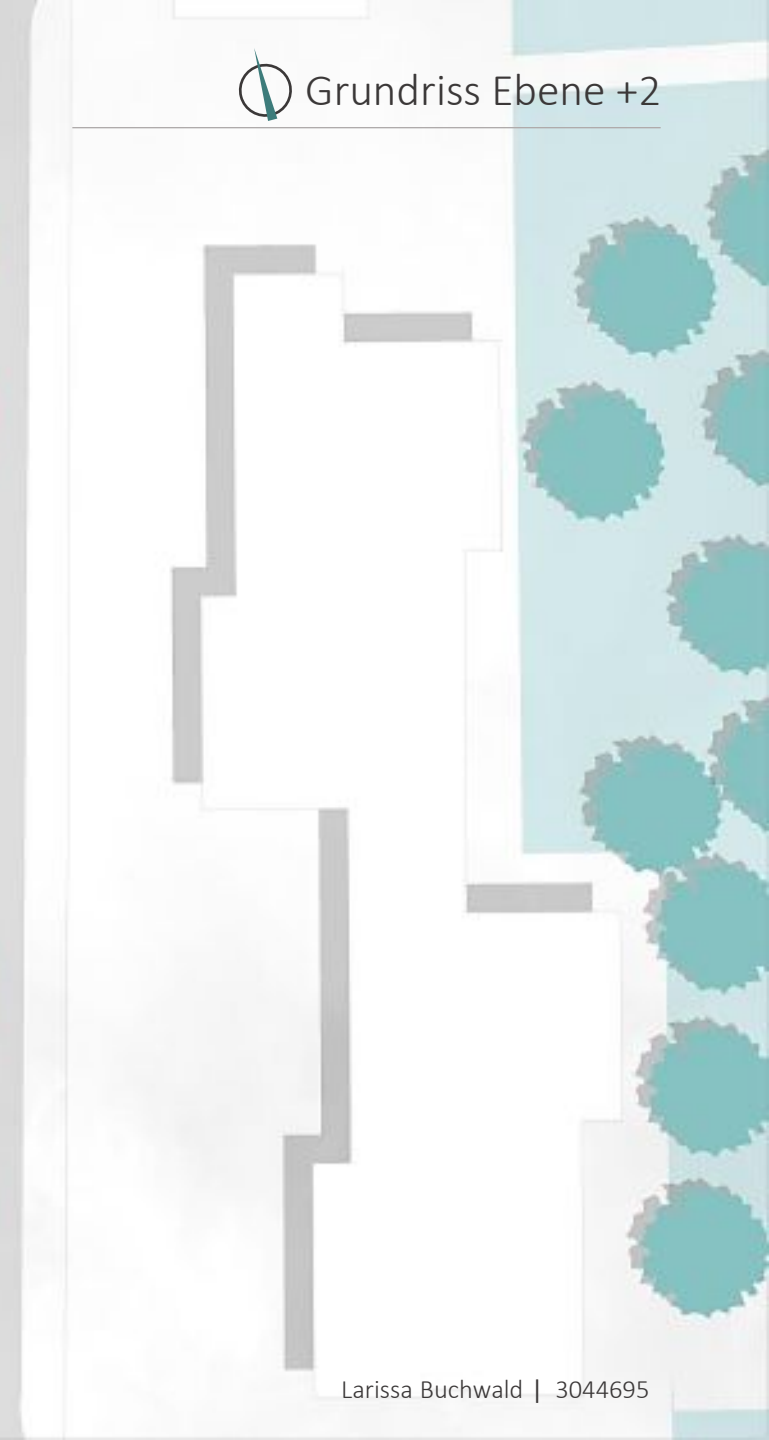
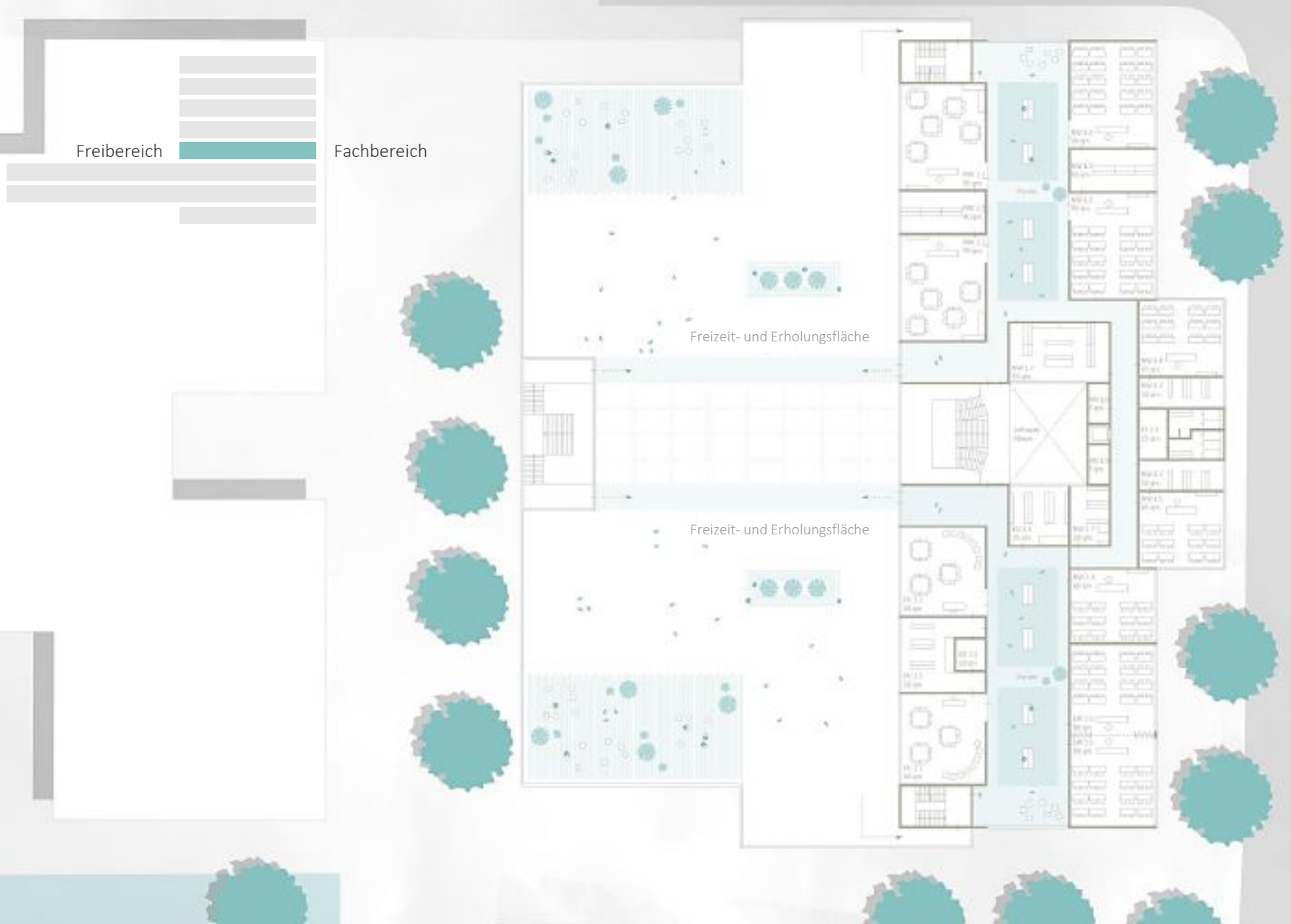
Mehrzweckbereich

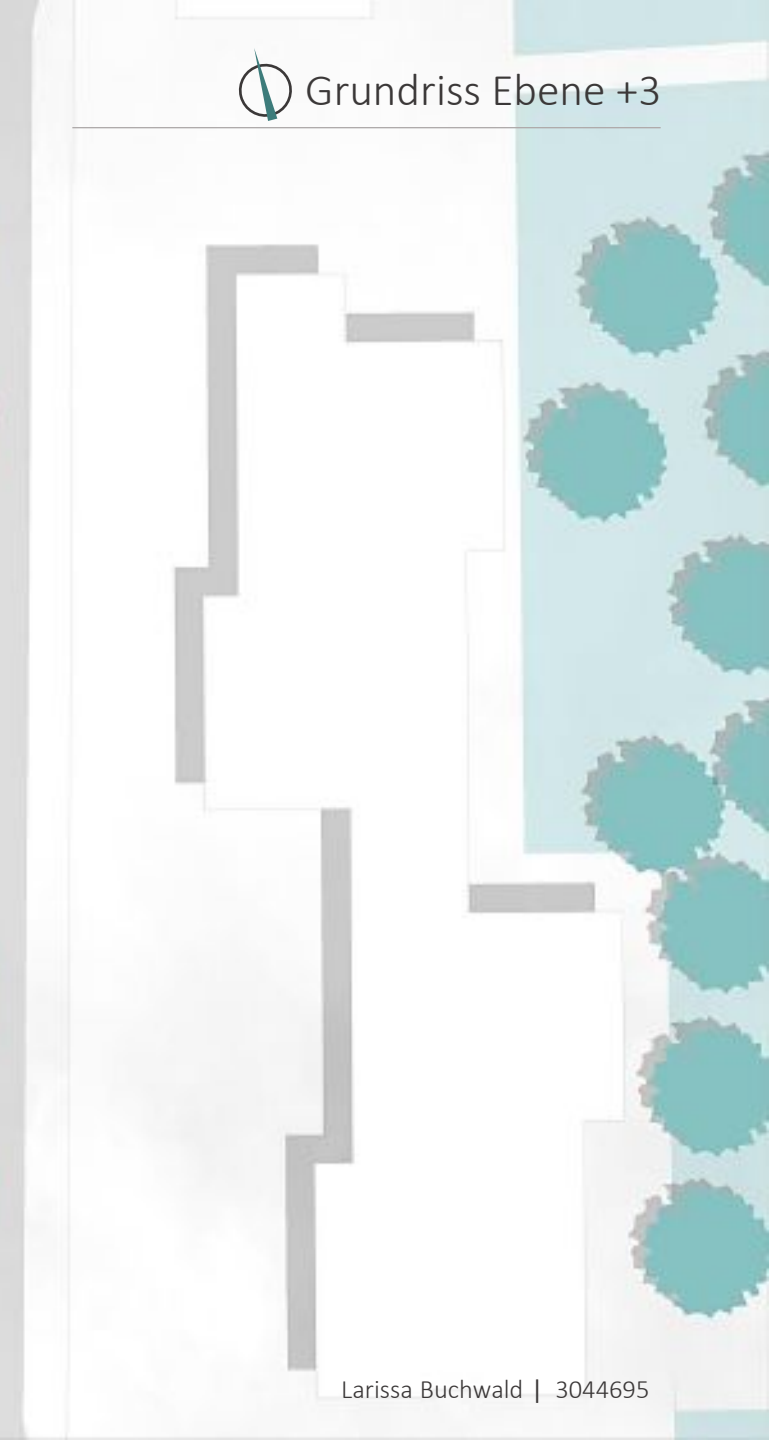
Therapiezentrum mit
Inklusionsbereich



Verwaltungsbereich









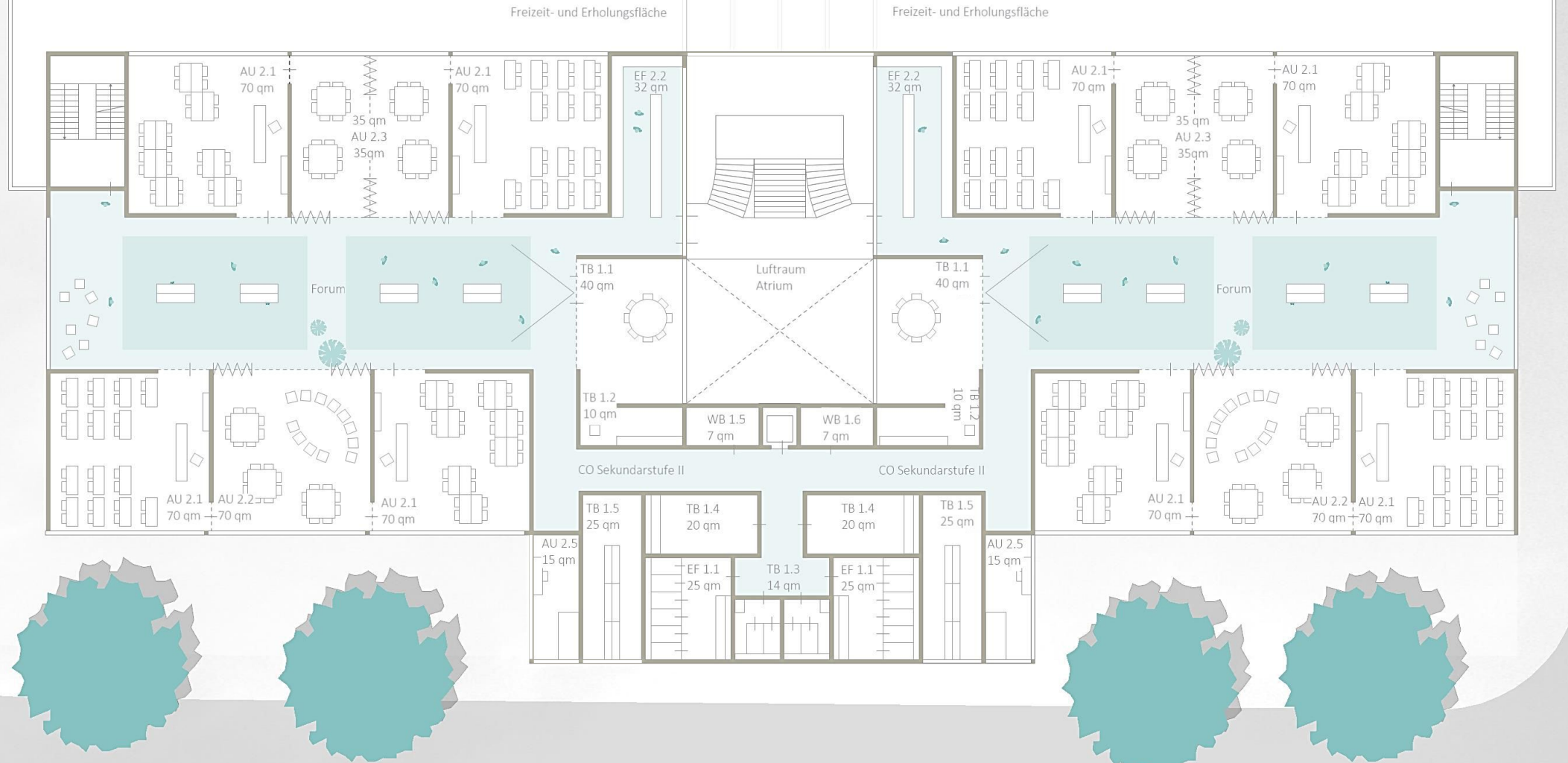
Compartment Sekundar I

Compartment Sekundar I



Compartment Sekundar II

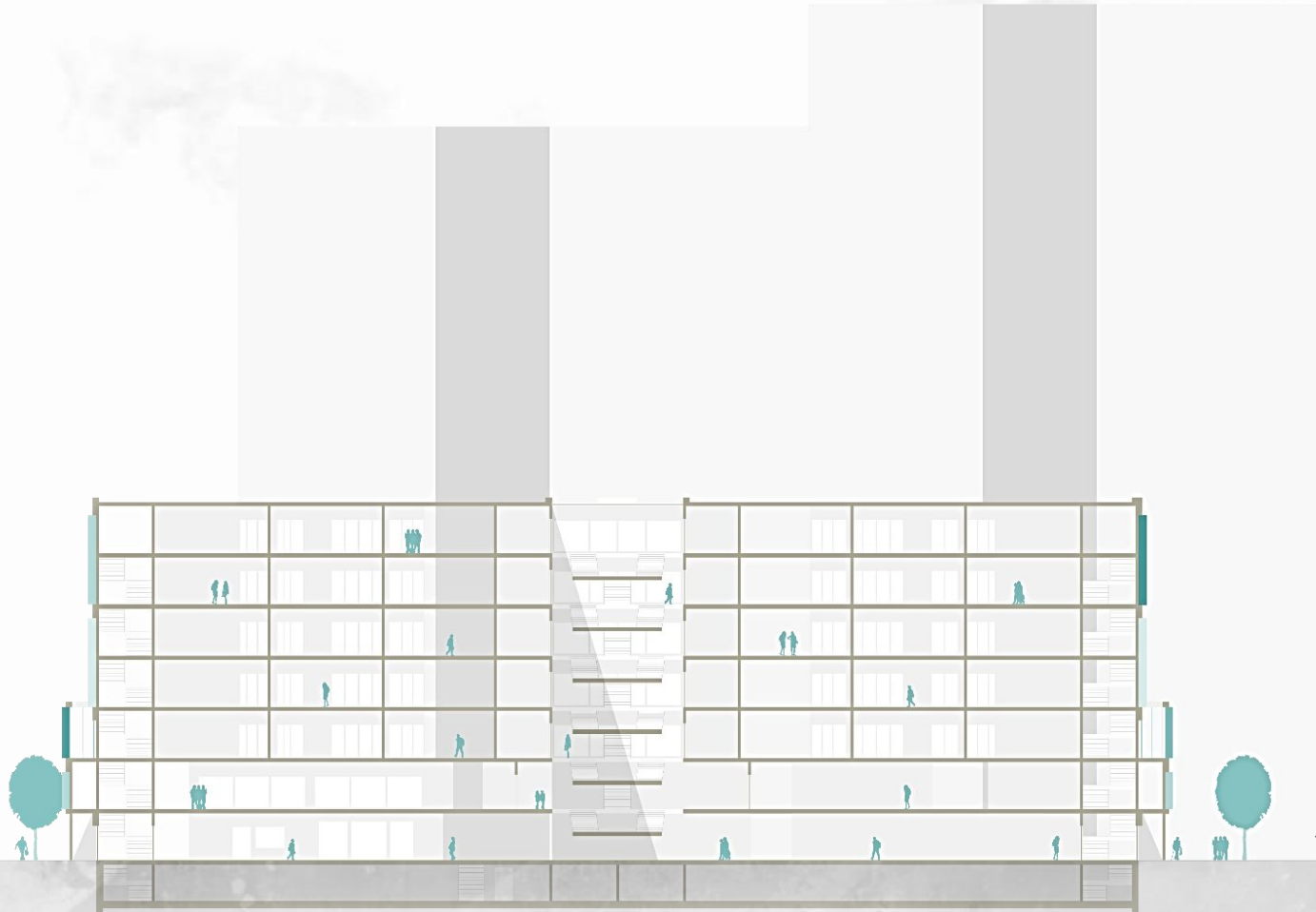
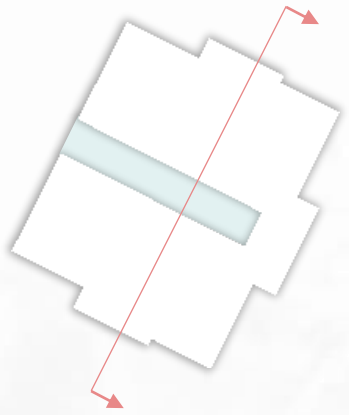






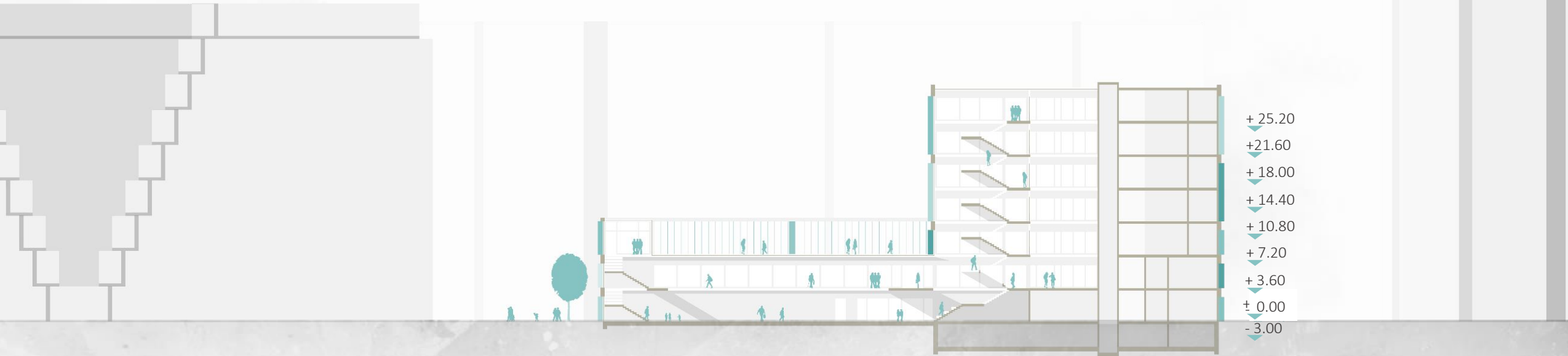
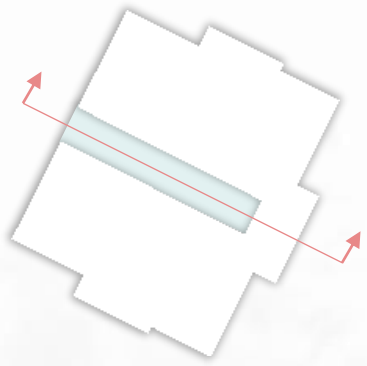


Schnitt Nord - Süd



- + 25.20
- + 21.60
- + 18.00
- + 14.40
- + 10.80
- + 7.20
- + 3.60
- ± 0.00
- 3.00

Schnitt Ost - West

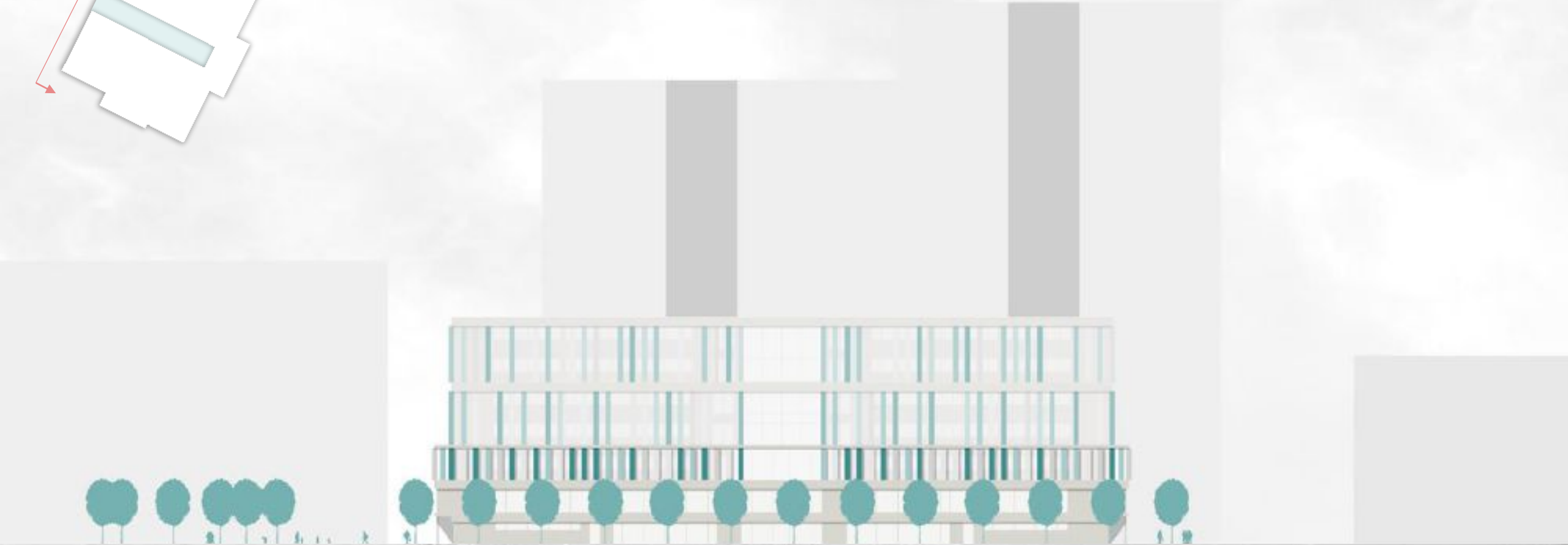
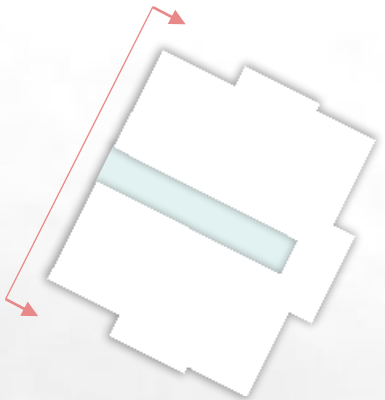


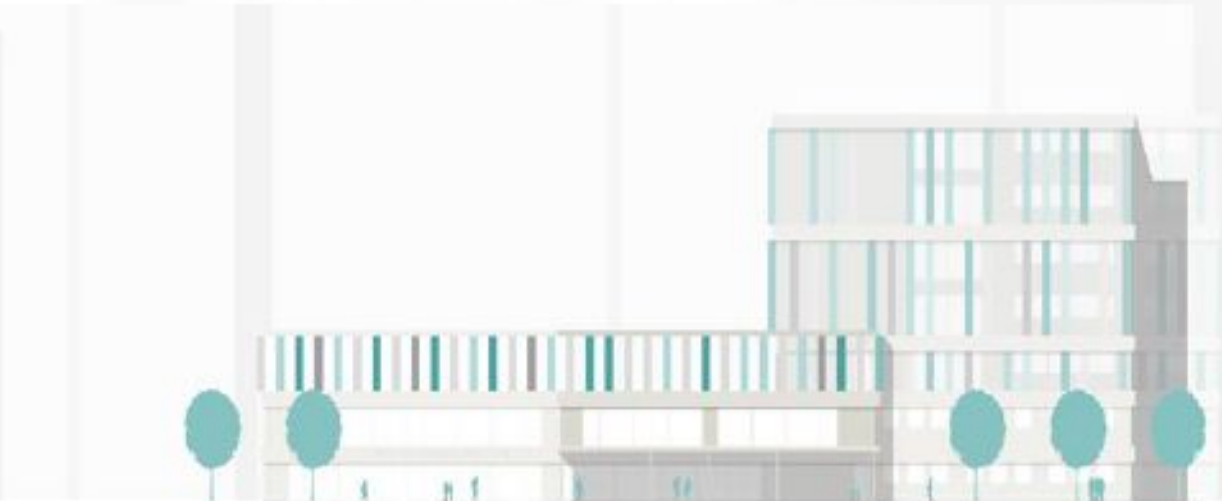
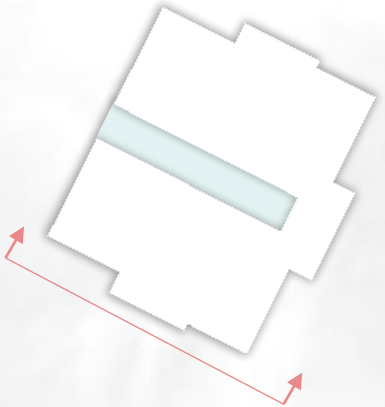
+ 25.20
+21.60
+ 18.00
+ 14.40
+ 10.80
+ 7.20
+ 3.60
± 0.00
- 3.00



Fassade

- Gebäudekomplex aus Sichtbeton
- Aluminiumband definiert die Geschossigkeit
- Zweigeschossiges Sockelgeschoss:
Frei von zusätzlichen Gestaltungselemente
 - Trennung von öffentlicher Struktur und dem Compartmentbereich
- Compartment-Block:
Beweglicher Lamellenvorhang aus pulverbeschichtetem, gefärbtem Aluminium
 - Bietet ideale Verschattungsmöglichkeiten











HEINRICH HERTZ GYMNASIUM

Vielen Dank!